

Produktdatablad

KOMMISSIONENS DELEGEREDE FORORDNING (EU) 2019/2015 for så vidt angår energimærkning af lyskilder

Leverandørens navn eller varemærke Nordlux

Leverandørens adresse: Nordlux A/S, Østre Havnegade 34, 9000 Aalborg, DK

Modelidentifikation: 2112213003

Lyskildetype:

| | | | |
|---|------------|--|-----|
| Anvendt belysningsteknologi: | LED | Ikke-retningsbestemt (NDSL) eller retningsbestemt (DLS): | DLS |
| Sokkeltype (eller anden elektrisk komponent) | LED Module | | |
| Netspændings- (MLS) eller ikke-netspændingslyskilde (NMLS): | NMLS | Tilsluttet lyskilde (CLS): | Nej |
| Farveindstillelig lyskilde: | Nej | Kolbe: | - |
| Højluminsanslyskilde: | Nej | | |
| Blændingsafskærmning: | Nej | Dæmpbar: | Ja |

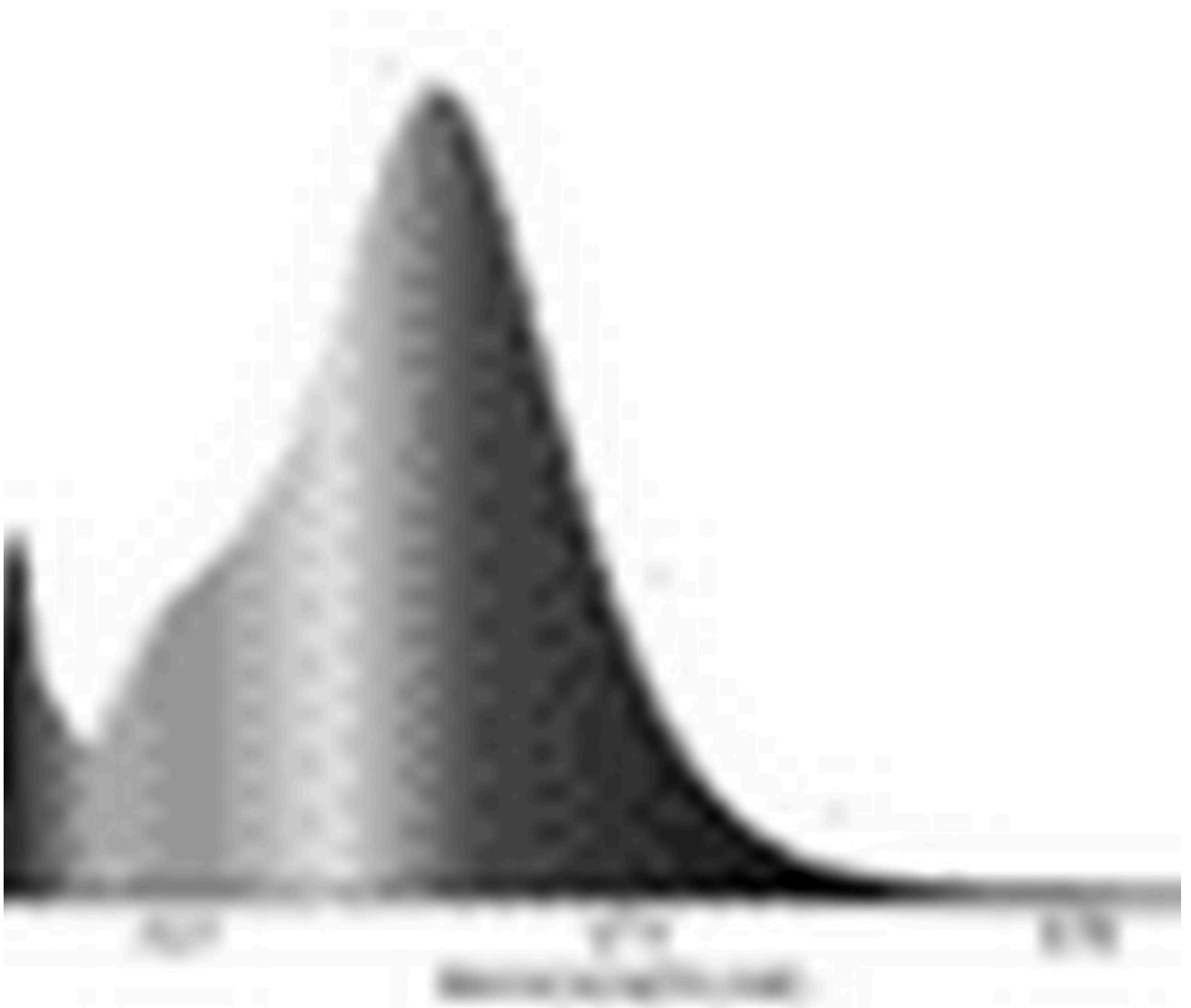
Produktparametre

| Parametre | Værdi | Parametre | Værdi |
|--|---------------------------------|--|-------|
| Generelle produktparametre: | | | |
| Energiforbrug i tændt tilstand (kWh/1000 timer) rundet op til nærmeste hele tal | 4 | Energieffektivitetsklasse | F |
| Nyttelysstrøm (ϕ use), med angivelse af om der er tale om lysstrømmen i en kugle (360°), i en bred kegle (120°) eller i en smal kegle (90°) | 320 i Smal kegle (90°) | Korreleret farvetemperatur, afrundet til nærmeste 100 K, eller intervallet af korrelerede farvetemperaturer, der kan indstilles, afrundet til nærmeste 100 K | 2 700 |
| Tændt tilstand ($P_{\text{tændt}}$), udtrykt i W | 3,2 | Standbytilstand (P_{sb}), udtrykt i W og afrundet til anden decimal | 0,00 |
| Netværksstandbyeffekt (P_{net}), for CLS udtrykt i W og afrundet til anden decimal | - | Farvegengivelsesindeks (CRI), afrundet til nærmeste hele tal, eller intervallet af CRI-værdier, der kan indstilles | 80 |

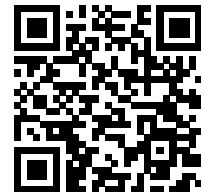
| | | | | |
|--|--------|-------|--|---------------------------|
| De ydre dimensioner uden separat styreanordning, lysstyringsdele og ikke-belysningsdele (i mm) | Højde | 200 | Spektraleffektfordeling i intervallet 250 nm til 800 nm, ved fuld belastning | Se billede på sidste side |
| | Bredde | 120 | | |
| | Dybde | 120 | | |
| Angivelse af ækvivalent effekt ^(a) | | - | Hvis ja, ækvivalent effekt (W) | - |
| | | | Farvekoordinater (x og y) | 0,463 0,420 |
| Parametre for retningsbestemte netspændingslys-kilder: | | | | |
| Maksimal lysstyrke (cd) | | 5 563 | Spredningsvinkel i grader eller intervallet af spredningsvinkler, der kan vælges | 41 |
| Parametre for LED- og OLED-lys-kilder: | | | | |
| R9-farvegengivelsesindeksværdi | | 0 | Overlevelseshæder | 1,00 |
| Lysstrømsvedligeholdelsesfaktor | | 0,95 | | |

(a) : ikke relevant

(b) : ikke relevant



Model bragt i omsætning på EU-markedet fra 21/06/2021



EPREL-registreringsnummer: 788337

<https://eprel.ec.europa.eu/qr/788337>

Leverandør: Nordlux A/S (Fabrikant)

Websted: www.nordlux.dk

Kundeservice:

Navn: Nordlux A/S

Websted: <https://www.nordlux.dk>

E-mail: nordlux@nordlux.dk

Telefon: +45 98181611

Adresse:

Østre Havnegade 34

9000 Aalborg

Danmark