

# Produktdatablad

KOMMISSIONENS DELEGEREDE FORORDNING (EU) 2019/2015 for så vidt angår energimærkning af lyskilder

**Leverandørens navn eller varemærke** Nordlux

**Leverandørens adresse:** Nordlux A/S, Østre Havnegade 34, 9000 Aalborg, DK

**Modelidentifikation:** 2112231001

## Lyskildetype:

Anvendt belysningsteknologi:	LED	Ikke-retningsbestemt (NDSL) eller retningsbestemt (DLS):	DLS
Sokkeltype (eller anden elektrisk komponent)	LED Module		
Netspændings- (MLS) eller ikke-netspændingslyskilde (NMLS):	NMLS	Tilsluttet lyskilde (CLS):	Nej
Farveindstillelig lyskilde:	Nej	Kolbe:	-
Højluminsanslyskilde:	Nej		
Blændingsafskærmning:	Nej	Dæmpbar:	Ja

## Produktparametre

Parametre	Værdi	Parametre	Værdi
-----------	-------	-----------	-------

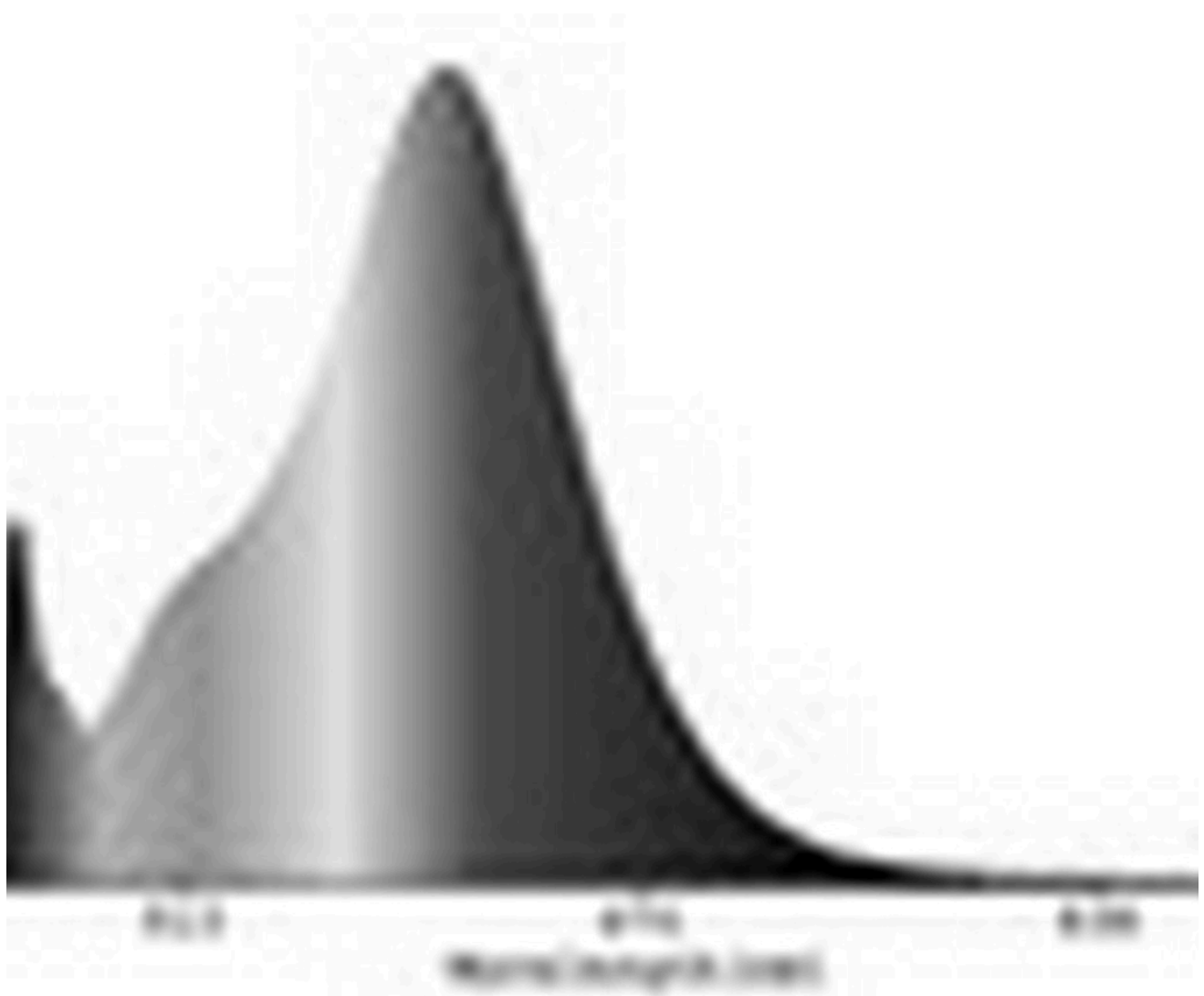
### Generelle produktparametre:

Energiforbrug i tændt tilstand (kWh/1000 timer) rundet op til nærmeste hele tal	4	Energieffektivitetsklasse	F
Nyttelysstrøm ( $\phi$ use), med angivelse af om der er tale om lysstrømmen i en kugle ( $360^\circ$ ), i en bred kegle ( $120^\circ$ ) eller i en smal kegle ( $90^\circ$ )	320 i Smal kegle ( $90^\circ$ )	Korreleret farvetemperatur, afrundet til nærmeste 100 K, eller intervallet af korrelerede farvetemperaturer, der kan indstilles, afrundet til nærmeste 100 K	2 700
Tændt tilstand ( $P_{\text{tændt}}$ ), udtrykt i W	3,2	Standbytilstand ( $P_{\text{sb}}$ ), udtrykt i W og afrundet til anden decimal	0,00
Netværksstandbyeffekt ( $P_{\text{net}}$ ), for CLS udtrykt i W og afrundet til anden decimal	-	Farvegengivelsesindeks (CRI), afrundet til nærmeste hele tal, eller intervallet af CRI-værdier, der kan indstilles	80

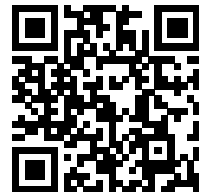
De ydre dimensioner uden separat styreanordning, lysstyringsdele og ikke-belysningsdele (i mm)	Højde	120	Spektraleffektfordeling i intervallet 250 nm til 800 nm, ved fuld belastning	Se billede på sidste side
	Bredde	70		
	Dybde	120		
Angivelse af ækvivalent effekt <sup>(a)</sup>		-	Hvis ja, ækvivalent effekt (W)	-
			Farvekoordinater (x og y)	0,463 0,420
<b>Parametre for retningsbestemte netspændingslys-kilder:</b>				
Maksimal lysstyrke (cd)		5 563	Spredningsvinkel i grader eller intervallet af spredningsvinkler, der kan vælges	41
<b>Parametre for LED- og OLED-lys-kilder:</b>				
R9-farvegengivelsesindeksværdi		0	Overlevelseshæder	1,00
Lysstrømsvedligeholdelsesfaktor		0,95		

(a) : ikke relevant

(b) : ikke relevant



Model bragt i omsætning på EU-markedet fra 21/06/2021



**EPREL-registreringsnummer:** 788347

<https://eprel.ec.europa.eu/qr/788347>

**Leverandør:** Nordlux A/S (Fabrikant)

**Websted:** [www.nordlux.dk](http://www.nordlux.dk)

**Kundeservice:**

**Navn:** Nordlux A/S

**Websted:** <https://www.nordlux.dk>

**E-mail:** [nordlux@nordlux.dk](mailto:nordlux@nordlux.dk)

**Telefon:** +45 98181611

**Adresse:**

Østre Havnegade 34

9000 Aalborg

Danmark