

# Produktdatenblatt

DELEGIERTE VERORDNUNG (EU) 2019/2015 DER KOMMISSION zur Energieverbrauchskennzeichnung von Lichtquellen

**Name oder Handelsmarke des Lieferanten:** SLV

**Anschrift des Lieferanten:** EPREL-Contact, Daimlerstraße 21-23, 52531 Übach-Palenberg, DE

**Modellkennung:** LS\_2841

## Art der Lichtquelle:

Verwendete Beleuchtungstechnologie:	LED	Ungebündelt oder gebündelt:	NDLS
Art des Sockels der Lichtquelle (oder andere elektrische Schnittstelle)	Unspecified		
Netzspannung/Nicht direkt an die Netzspannung angeschlossen:	NMLS	Vernetzte Lichtquelle (CLS):	Nein
Farblich abstimmbare Lichtquelle:	Nein	Hülle:	-
Lichtquelle mit hoher Leuchtdichte:	Nein		
Blendschutzschild:	Nein	Dimmbar:	Nein

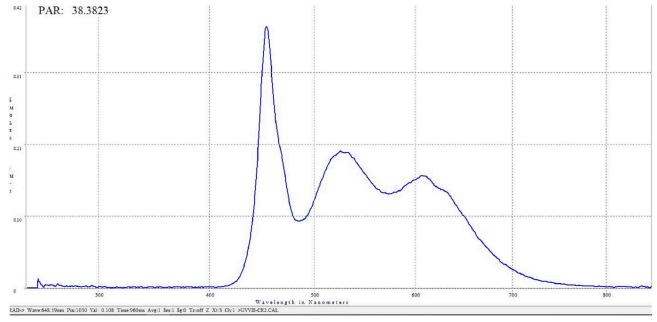
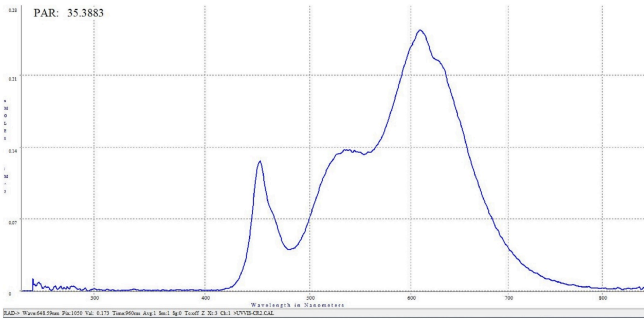
## Produktparameter

Parameter	Wert	Parameter	Wert
<b>Allgemeine Produktparameter:</b>			
Energieverbrauch im Ein-Zustand (kWh/1000 h), auf die nächstliegende ganze Zahl gerundet	4	Energieeffizienzklasse	F
Nutzlichtstrom ( $\phi_{use}$ ) mit Angabe, ob sich der Wert auf den Lichtstrom in einer Kugel ( $360^\circ$ ), in einem breiten Kegel ( $120^\circ$ ) oder in einem schmalen Kegel ( $90^\circ$ ) bezieht	424 in Kugel ( $360^\circ$ )	ähnliche Farbtemperatur, gerundet auf die nächstliegenden 100 K, oder Spanne der einstellbaren ähnlichen Farbtemperaturen, gerundet auf die nächstliegenden 100 K	6 600
Leistungsaufnahme im Ein-Zustand ( $P_{on}$ ) in W	3,7	Leistungsaufnahme im Bereitschaftszustand ( $P_{sb}$ ) in W, auf die zweite Dezimalstelle gerundet	0,00
Leistungsaufnahme im vernetzten Bereitschaftsbetrieb ( $P_{net}$ )	-	Farbwiedergabeindex, auf die nächstliegende gan-	95

für CLS in W, auf die zweite Dezimalstelle gerundet			ze Zahl gerundet, oder Spanne der einstellbaren CRI-Werte	
äußere Abmessungen, ggf. ohne separates Betriebsgerät, Beleuchtungssteuerungsteile und Nicht-Beleuchtungsteile (Millimeter)	Höhe	2	Spektrale Strahlungsverteilung im Bereich 250 nm bis 800 nm bei Volllast	Siehe Bild auf letzter Seite
	Breite	384		
	Tiefe	64		
Angabe zu einer gleichwertigen Leistungsaufnahme <sup>(a)</sup>		-	Falls ja, gleichwertige Leistungsaufnahme (W)	-
			Farbwertanteile (x und y)	0,310 0,330
<b>Parameter für LED- und OLED-Lichtquellen:</b>				
Wert des R9-Farbwiedergabeindex		84	Lebensdauerfaktor	1,00
Lichtstromerhalt		0,99		

(a) „-“: nicht zutreffend;

(b) „-“: nicht zutreffend;



Das Modell wurde auf dem Unionsmarkt in Verkehr gebracht , und zwar ab dem 01.



**EPREL-Eintragungsnummer** 1807457

<https://eprel.ec.europa.eu/qr/1807457>

**Lieferant:** SLV GmbH (Importeur)

**Website:** [www.slv.com](http://www.slv.com)

**Kundenbetreuung:**

**Name:** EPREL-Contact

**Website:** [www.slv.com](http://www.slv.com)

**E-Mail-Adresse:** [eprel@slv.de](mailto:eprel@slv.de)

**Telefonnummer:** +49 (2451) 4833  
154

**Anschrift:**

Daimlerstraße 21-23  
52531 Übach-Palenberg  
Deutschland