

Produktdatenblatt

DELEGIERTE VERORDNUNG (EU) 2019/2015 DER KOMMISSION zur Energieverbrauchskennzeichnung von Lichtquellen

Name oder Handelsmarke des Lieferanten: NCC-Licht

Anschrift des Lieferanten: NCC-Licht, Karl-Seifert-Straße 1, 3, 5, 7, 91097 Oberreichenbach, DE

Modellkennung: 25041113847

Art der Lichtquelle:

Verwendete Beleuchtungstechnologie:	sonstige FL	Ungebündelt oder gebündelt:	NDLS
Art des Sockels der Lichtquelle (oder andere elektrische Schnittstelle)	2GX13		
Netzspannung/Nicht direkt an die Netzspannung angeschlossen:	MLS	Vernetzte Lichtquelle (CLS):	Nein
Farblich abstimmbare Lichtquelle:	Nein	Hülle:	-
Lichtquelle mit hoher Leuchtdichte:	Nein		
Blendschutzschild:	Nein	Dimmbar:	Nein

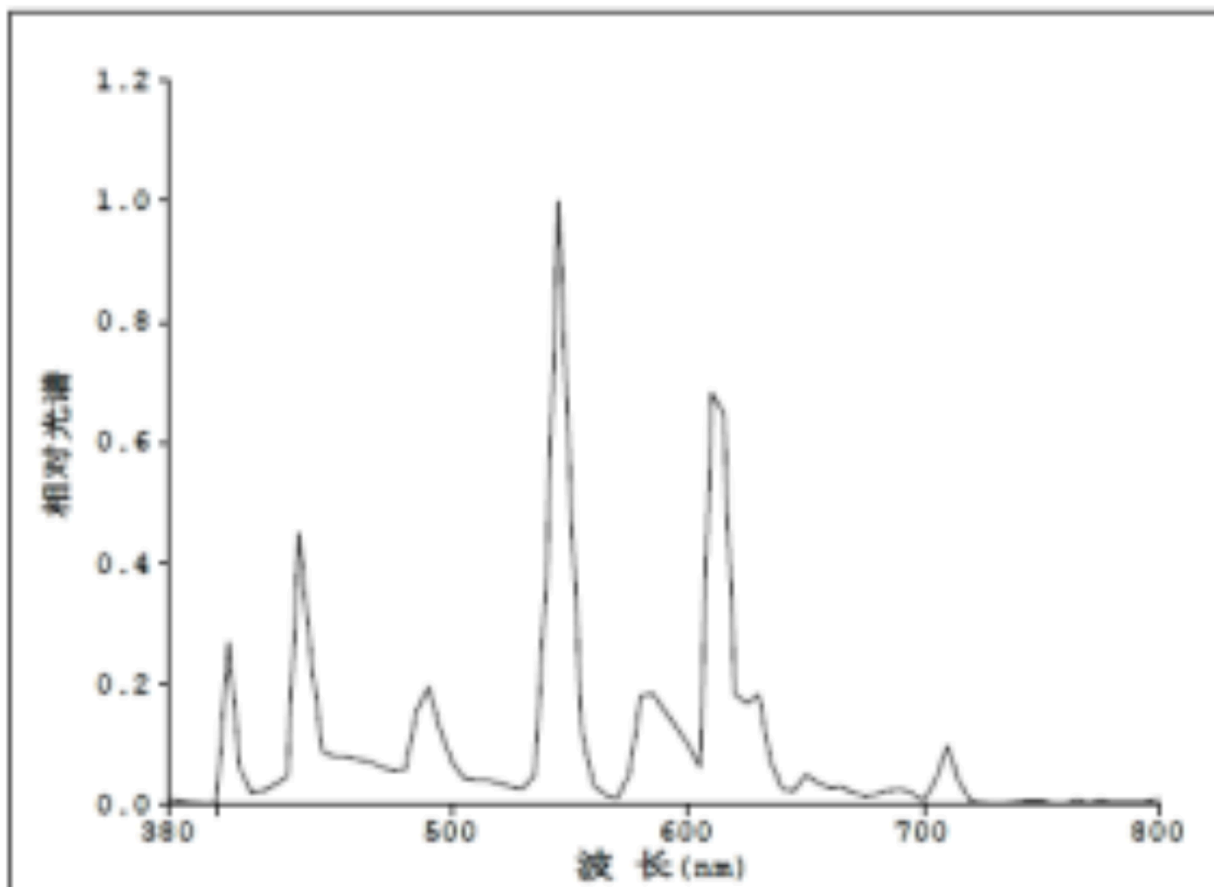
Produktparameter

Parameter	Wert	Parameter	Wert
Allgemeine Produktparameter:			
Energieverbrauch im Ein-Zustand (kWh/1000 h), auf die nächstliegende ganze Zahl gerundet	22	Energieeffizienzklasse	G
Nutzlichtstrom (ϕ_{use}) mit Angabe, ob sich der Wert auf den Lichtstrom in einer Kugel (360°), in einem breiten Kegel (120°) oder in einem schmalen Kegel (90°) bezieht	1 760 in Kugel (360°)	ähnliche Farbtemperatur, gerundet auf die nächstliegenden 100 K, oder Spanne der einstellbaren ähnlichen Farbtemperaturen, gerundet auf die nächstliegenden 100 K	4 000
Leistungsaufnahme im Ein-Zustand (P_{on}) in W	22,0	Leistungsaufnahme im Bereitschaftszustand (P_{sb}) in W, auf die zweite Dezimalstelle gerundet	0,00
Leistungsaufnahme im vernetzten Bereitschaftsbetrieb (P_{net})	-	Farbwiedergabeindex, auf die nächstliegende gan-	82

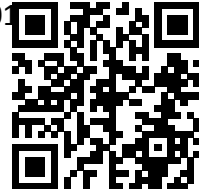
für CLS in W, auf die zweite Dezimalstelle gerundet			ze Zahl gerundet, oder Spanne der einstellbaren CRI-Werte	
äußere Abmessungen, ggf. ohne separates Betriebsgerät, Beleuchtungssteuerungsteile und Nicht-Beleuchtungsteile (Millimeter)	Höhe	16	Spektrale Strahlungsverteilung im Bereich 250 nm bis 800 nm bei Volllast	Siehe Bild auf letzter Seite
	Breite	16		
	Tiefe	225		
Angabe zu einer gleichwertigen Leistungsaufnahme ^(a)		-	Falls ja, gleichwertige Leistungsaufnahme (W)	-
			Farbwertanteile (x und y)	0,380 0,380

(a) „-“: nicht zutreffend;

(b) „-“: nicht zutreffend;



Das Modell wurde auf dem Unionsmarkt in Verkehr gebracht , und zwar ab dem 01.



EPREL-Eintragungsnummer 2327620

<https://eprel.ec.europa.eu/qr/2327620>

Lieferant: NCC Design GmbH (Bevollmächtigter)

Website:

Kundenbetreuung:

Name: NCC-Licht

Website: www.ncc-licht.de

E-Mail-Adresse: info@ncc-licht.de

Telefonnummer: 091019040040

Anschrift:

Karl-Seifert-Straße 1, 3, 5, 7
91097 Oberreichenbach
Deutschland