

# Produktdatenblatt

DELEGIERTE VERORDNUNG (EU) 2019/2015 DER KOMMISSION zur Energieverbrauchskennzeichnung von Lichtquellen

**Name oder Handelsmarke des Lieferanten:** NCC-Licht

**Anschrift des Lieferanten:** NCC-Licht, Karl-Seifert-Straße 1, 3, 5, 7, 91097 Oberreichenbach, DE

**Modellkennung:** 25041113862

## Art der Lichtquelle:

Verwendete Beleuchtungstechnologie:	sonstige FL	Ungebündelt oder gebündelt:	NDLS
Art des Sockels der Lichtquelle (oder andere elektrische Schnittstelle)	2GX13		
Netzspannung/Nicht direkt an die Netzspannung angeschlossen:	MLS	Vernetzte Lichtquelle (CLS):	Nein
Farblich abstimmbare Lichtquelle:	Nein	Hülle:	-
Lichtquelle mit hoher Leuchtdichte:	Nein		
Blendschutzschild:	Nein	Dimmbar:	Nein

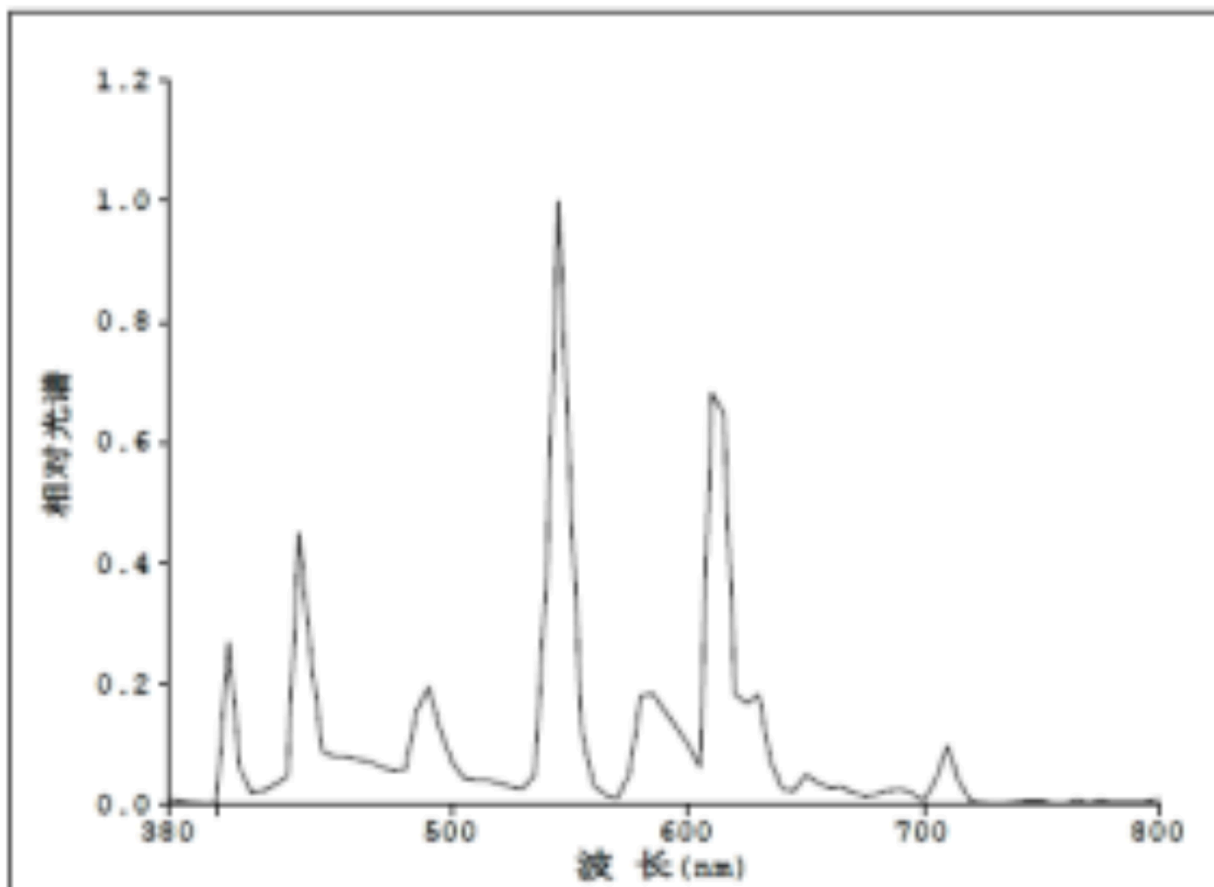
## Produktparameter

Parameter	Wert	Parameter	Wert
<b>Allgemeine Produktparameter:</b>			
Energieverbrauch im Ein-Zustand (kWh/1000 h), auf die nächstliegende ganze Zahl gerundet	55	Energieeffizienzklasse	G
Nutzlichtstrom ( $\phi_{use}$ ) mit Angabe, ob sich der Wert auf den Lichtstrom in einer Kugel ( $360^\circ$ ), in einem breiten Kegel ( $120^\circ$ ) oder in einem schmalen Kegel ( $90^\circ$ ) bezieht	4 040 in Kugel ( $360^\circ$ )	ähnliche Farbtemperatur, gerundet auf die nächstliegenden 100 K, oder Spanne der einstellbaren ähnlichen Farbtemperaturen, gerundet auf die nächstliegenden 100 K	4 000
Leistungsaufnahme im Ein-Zustand ( $P_{on}$ ) in W	55,0	Leistungsaufnahme im Bereitschaftszustand ( $P_{sb}$ ) in W, auf die zweite Dezimalstelle gerundet	0,00
Leistungsaufnahme im vernetzten Bereitschaftsbetrieb ( $P_{net}$ )	-	Farbwiedergabeindex, auf die nächstliegende gan-	82

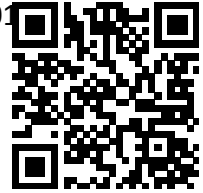
für CLS in W, auf die zweite Dezimalstelle gerundet			ze Zahl gerundet, oder Spanne der einstellbaren CRI-Werte	
äußere Abmessungen, ggf. ohne separates Betriebsgerät, Beleuchtungssteuerungsteile und Nicht-Beleuchtungsteile (Millimeter)	Höhe	16	Spektrale Strahlungsverteilung im Bereich 250 nm bis 800 nm bei Volllast	Siehe Bild auf letzter Seite
	Breite	16		
	Tiefe	299		
Angabe zu einer gleichwertigen Leistungsaufnahme <sup>(a)</sup>		-	Falls ja, gleichwertige Leistungsaufnahme (W)	-
			Farbwertanteile (x und y)	0,380 0,380

(a) „-“: nicht zutreffend;

(b) „-“: nicht zutreffend;



Das Modell wurde auf dem Unionsmarkt in Verkehr gebracht , und zwar ab dem 01.



**EPREL-Eintragungsnummer** 2327662

<https://eprel.ec.europa.eu/qr/2327662>

**Lieferant:** NCC Design GmbH (Bevollmächtigter)

**Website:**

**Kundenbetreuung:**

**Name:** NCC-Licht

**Website:** [www.ncc-licht.de](http://www.ncc-licht.de)

**E-Mail-Adresse:** [info@ncc-licht.de](mailto:info@ncc-licht.de)

**Telefonnummer:** 091019040040

**Anschrift:**

Karl-Seifert-Straße 1, 3, 5, 7  
91097 Oberreichenbach  
Deutschland