

Produktdatenblatt

DELEGIERTE VERORDNUNG (EU) 2019/2015 DER KOMMISSION zur Energieverbrauchskennzeichnung von Lichtquellen

Name oder Handelsmarke des Lieferanten: NCC-Licht

Anschrift des Lieferanten: NCC-Licht, Karl-Seifert-Straße 1, 3, 5, 7, 91097 Oberreichenbach, DE

Modellkennung: 25041113866

Art der Lichtquelle:

| | | | |
|---|-------------|------------------------------|------|
| Verwendete Beleuchtungstechnologie: | sonstige FL | Ungebündelt oder gebündelt: | NDLS |
| Art des Sockels der Lichtquelle (oder andere elektrische Schnittstelle) | 2GX13 | | |
| Netzspannung/Nicht direkt an die Netzspannung angeschlossen: | MLS | Vernetzte Lichtquelle (CLS): | Nein |
| Farblich abstimmbare Lichtquelle: | Nein | Hülle: | - |
| Lichtquelle mit hoher Leuchtdichte: | Nein | | |
| Blendschutzschild: | Nein | Dimmbar: | Nein |

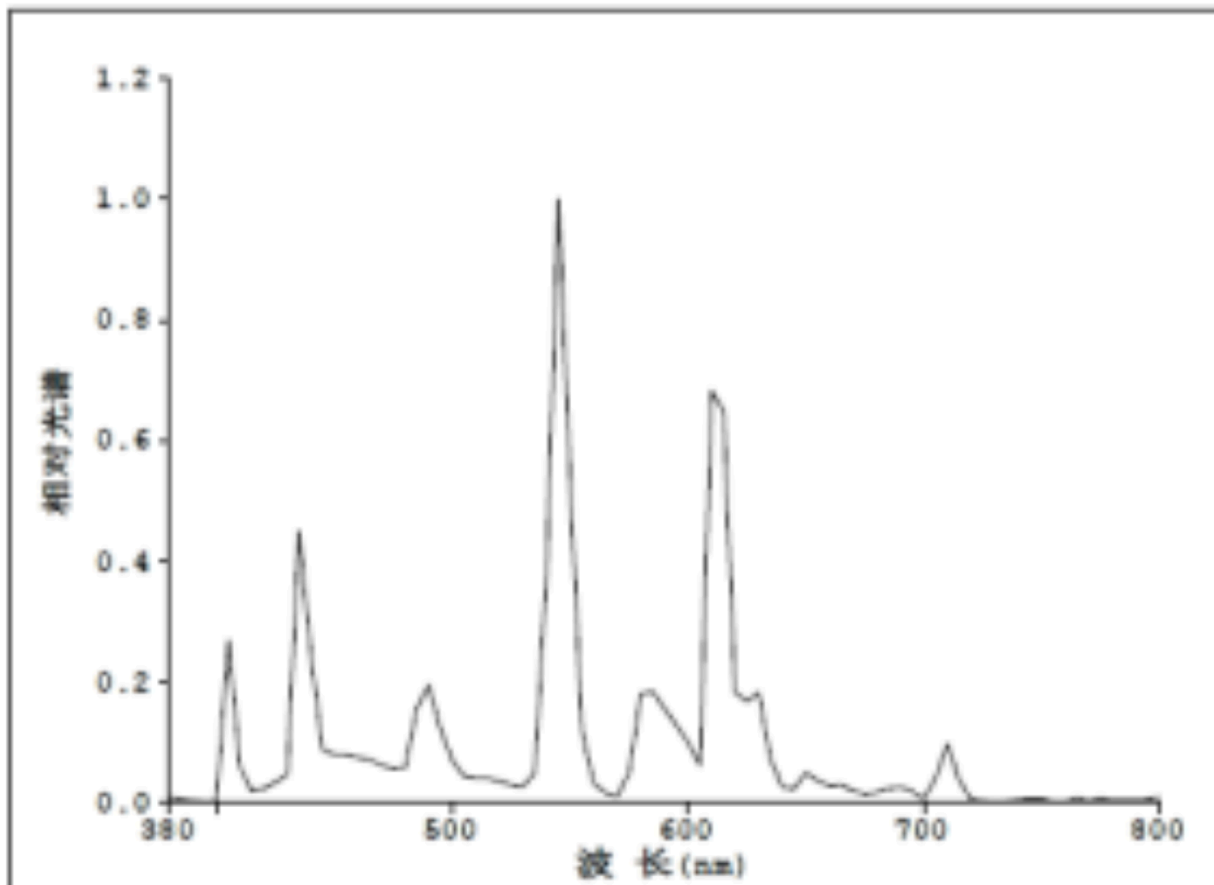
Produktparameter

| Parameter | Wert | Parameter | Wert |
|--|--------------------------------|---|-------|
| Allgemeine Produktparameter: | | | |
| Energieverbrauch im Ein-Zustand (kWh/1000 h), auf die nächstliegende ganze Zahl gerundet | 60 | Energieeffizienzklasse | G |
| Nutzlichtstrom (ϕ_{use}) mit Angabe, ob sich der Wert auf den Lichtstrom in einer Kugel (360°), in einem breiten Kegel (120°) oder in einem schmalen Kegel (90°) bezieht | 4 980 in Kugel (360°) | ähnliche Farbtemperatur, gerundet auf die nächstliegenden 100 K, oder Spanne der einstellbaren ähnlichen Farbtemperaturen, gerundet auf die nächstliegenden 100 K | 3 000 |
| Leistungsaufnahme im Ein-Zustand (P_{on}) in W | 60,0 | Leistungsaufnahme im Bereitschaftszustand (P_{sb}) in W, auf die zweite Dezimalstelle gerundet | 0,00 |
| Leistungsaufnahme im vernetzten Bereitschaftsbetrieb (P_{net}) | - | Farbwiedergabeindex, auf die nächstliegende gan- | 82 |

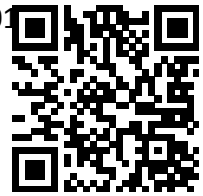
| | | | | |
|---|--------|-----|--|------------------------------|
| für CLS in W, auf die zweite Dezimalstelle gerundet | | | ze Zahl gerundet, oder Spanne der einstellbaren CRI-Werte | |
| äußere Abmessungen, ggf. ohne separates Betriebsgerät, Beleuchtungssteuerungsteile und Nicht-Beleuchtungsteile (Millimeter) | Höhe | 16 | Spektrale Strahlungsverteilung im Bereich 250 nm bis 800 nm bei Volllast | Siehe Bild auf letzter Seite |
| | Breite | 16 | | |
| | Tiefe | 373 | | |
| Angabe zu einer gleichwertigen Leistungsaufnahme ^(a) | | - | Falls ja, gleichwertige Leistungsaufnahme (W) | - |
| | | | Farbwertanteile (x und y) | 0,380 0,380 |

(a) „-“: nicht zutreffend;

(b) „-“: nicht zutreffend;



Das Modell wurde auf dem Unionsmarkt in Verkehr gebracht , und zwar ab dem 01.



EPREL-Eintragungsnummer 2327672

<https://eprel.ec.europa.eu/qr/2327672>

Lieferant: NCC Design GmbH (Bevollmächtigter)

Website:

Kundenbetreuung:

Name: NCC-Licht

Website: www.ncc-licht.de

E-Mail-Adresse: info@ncc-licht.de

Telefonnummer: 091019040040

Anschrift:

Karl-Seifert-Straße 1, 3, 5, 7
91097 Oberreichenbach
Deutschland