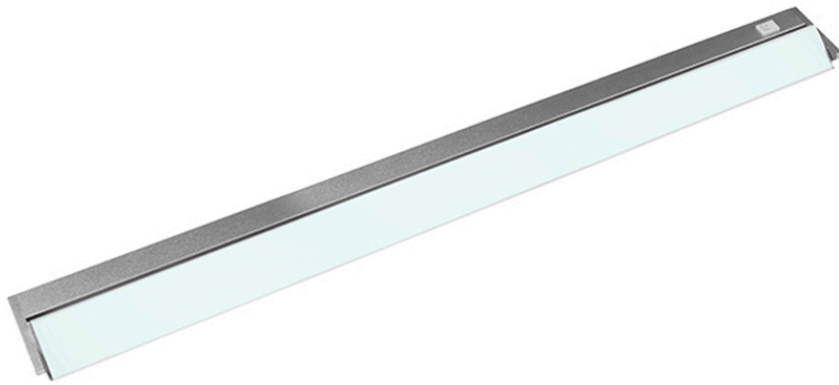




bez případného samostatného předřadného přístroje, případných dílů pro řízení osvětlení a případných neosvětlovacích dílů	Hloubka	28	mezí 250 nm až 800 nm při plném výkonu	
Údaj o rovnocenném příkonu <sup>(a)</sup>		-	Pokud ano, rovnocenný příkon (W)	-
			Trichromatické souřadnice (x a y)	0,336 0,354
<b>Parametry směrových světelných zdrojů:</b>				
Maximální svítivost (cd)		1 275	Úhel poloviční osové svítivosti ve stupních nebo rozsah úhlů poloviční osové svítivosti, které lze nastavit	120
<b>Parametry pro LED a OLED světelné zdroje:</b>				
Hodnota indexu podání barev R9		80	Činitel funkční spolehlivosti	0,00
Činitel stárnutí		0,00		
<b>Parametry pro LED a OLED síťové světelné zdroje:</b>				
Účinitel základní harmonické (cos $\phi_1$ )		0,00	Stálost barev v násobcích MacAdamy elipsy	0
Tvrzení, že LED světelné zdroje nahrazují zářivku bez integrovaného předřadníku zvláštního výkonu.		..(b)	Pokud ano, pak tvrzení o nahrazení (W)	-
Hodnoticí parametr pro míhání (PstLM)		0,0	Hodnoticí parametr pro stroboskopický jev (SVM)	0,0

(a) „-“: nepoužije se;

(b) „-“: nepoužije se;



Model uvedený na unijní trh od 01/05/2020



**Registrační číslo v registru EPREL:** 463868

<https://eprel.ec.europa.eu/qr/463868>

**Dodavatel:** PANLUX s.r.o. (Výrobce)

**Internetové stránky:** [www.panlux.cz](http://www.panlux.cz)

**Péče o zákazníky:**

**Název:** PANLUX s. r. o.

**Internetové stránky:** [www.panlux.cz](http://www.panlux.cz)

**E-mail:** [panlux@panlux.cz](mailto:panlux@panlux.cz)

**Telefon:** +420417536816

**Adresa:**

Kladruby 108  
41501 Teplice  
Česká republika