

Informační list výrobku

NAŘÍZENÍ KOMISE V PŘENESENÉ PRAVOMOCI (EU) 2019/2015 o uvádění spotřeby energie na energetických štítcích světelných zdrojů

Název nebo ochranná známka dodavatele: PANLUX s. r. o.

Adresa dodavatele: PANLUX s. r. o., Kladruby 108, 41501 Teplice, CZ

Identifikační značka modelu: PN12100005

Typ světelného zdroje:

Použitý typ světelného zdroje:	LED	Nesměrový nebo směrový:	směrový
Typ patice světelného zdroje (nebo jiné elektrické rozhraní)	-		
Síťový nebo nesíťový:	MLS	Propojený světelný zdroj (CLS):	Ne
Barevně laditelný světelný zdroj:	Ne	Baňka:	-
Světelný zdroj s vysokým jasnem:	Ne		
Clona proti oslnění:	Ne	Stmívatelný:	Ne

Parametry výrobku

Parametr	Hodnota	Parametr	Hodnota
----------	---------	----------	---------

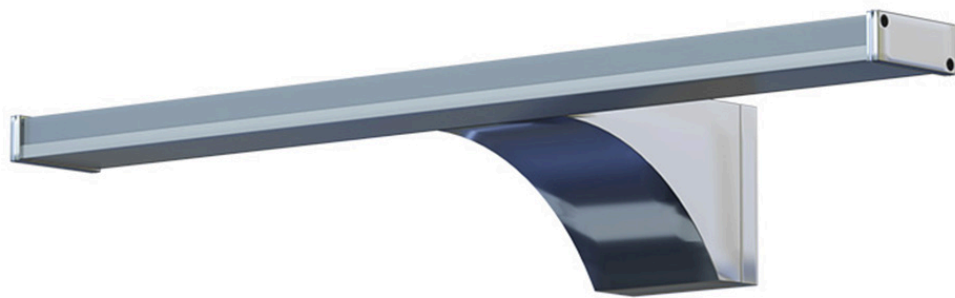
Obecné parametry výrobku:

Spotřeba energie v zapnutém stavu (kWh/1 000 h) zaokrouhlená na nejbližší celé číslo	12	Třída energetické účinnosti	F
Užitečný světelný tok (ϕ_{use}) uvádějící, zda se jedná o tok všesměrový (360°), v širokém kuželu (120°) nebo v úzkém kuželu (90°)	1 020 in V úzkém kuželu (90°)	Náhradní teplota chromatičnosti zaokrouhlená na nejbližších 100 K nebo rozsah náhradních teplot chromatičnosti zaokrouhlený na nejbližších 100 K, které lze nastavit	3 000
Příkon v zapnutém stavu (P_{on}) vyjádřený ve W	12,0	Příkon v pohotovostním režimu (P_{sb}) vyjádřený ve W a zaokrouhlený na dvě desetinná místa	0,00
Příkon v pohotovostním režimu při připojení na komunikační síť (P_{net}) pro CLS vyjádřený ve W a zaokrouhlený na dvě desetinná místa	-	Index podání barev zaokrouhlený na nejbližší celé číslo nebo rozsah hodnot CRI, které lze nastavit	80
Vnější rozměry v mm	Výška	Spektrální složení zářivého toku v roz-	Viz obrázek na poslední straně
	Šířka		

bez případného samostatného předřadného přístroje, případných dílů pro řízení osvětlení a případných neosvětlovacích dílů	Hloubka	151	mezí 250 nm až 800 nm při plném výkonu	
Údaj o rovnocenném příkonu ^(a)		-	Pokud ano, rovnocenný příkon (W)	-
			Trichromatické souřadnice (x a y)	0,438 0,407
Parametry směrových světelných zdrojů:				
Maximální svítivost (cd)		1 020	Úhel poloviční osové svítivosti ve stupních nebo rozsah úhlů poloviční osové svítivosti, které lze nastavit	112
Parametry pro LED a OLED světelné zdroje:				
Hodnota indexu podání barev R9		80	Činitel funkční spolehlivosti	0,00
Činitel stárnutí		0,00		
Parametry pro LED a OLED síťové světelné zdroje:				
Účinitel základní harmonické (cos ϕ_1)		0,00	Stálost barev v násobcích MacAdamy elipsy	0
Tvrzení, že LED světelné zdroje nahrazují zářivku bez integrovaného předřadníku zvláštního výkonu.		..(b)	Pokud ano, pak tvrzení o nahrazení (W)	-
Hodnoticí parametr pro míhání (PstLM)		0,0	Hodnoticí parametr pro stroboskopický jev (SVM)	0,0

(a) „-“: nepoužije se;

(b) „-“: nepoužije se;



Model uvedený na unijní trh od 01/05/2020



Registrační číslo v registru EPREL: 645430

<https://eprel.ec.europa.eu/qr/645430>

Dodavatel: PANLUX s.r.o. (Výrobce)

Internetové stránky: www.panlux.cz

Péče o zákazníky:

Název: PANLUX s. r. o.

Internetové stránky: www.panlux.cz

E-mail: panlux@panlux.cz

Telefon: +420417536816

Adresa:

Kladruby 108
41501 Teplice
Česká republika