

Produktinformationsblad

KOMMISSIONENS DELEGERADE FÖRORDNING (EU) 2019/2015 vad gäller energimärkning av ljuskällor

Leverantörens namn eller varumärke: Nordlux

Leverantörens adress: Nordlux A/S, Østre Havnegade 34, 9000 Aalborg, DK

Modellbeteckning: 2112203003

Typ av ljuskälla:

| | | | |
|---|------------|-----------------------------|-----|
| Belysningsteknik som används: | LED | Rundstrålande eller riktad: | DLS |
| Ljuskällans typ av sockel (eller annat elektriskt gränssnitt) | LED Module | | |
| Ljuskälla som ansluts till elnätet eller ljuskälla som inte ansluts till elnätet: | NMLS | Uppkopplad ljuskälla (CLS): | Nej |
| Ljuskälla med valbar färg: | Nej | Hölje: | - |
| Ljuskälla med högluminans: | Nej | | |
| Bländningsskydd: | Nej | Kan användas med dimmer: | Ja |

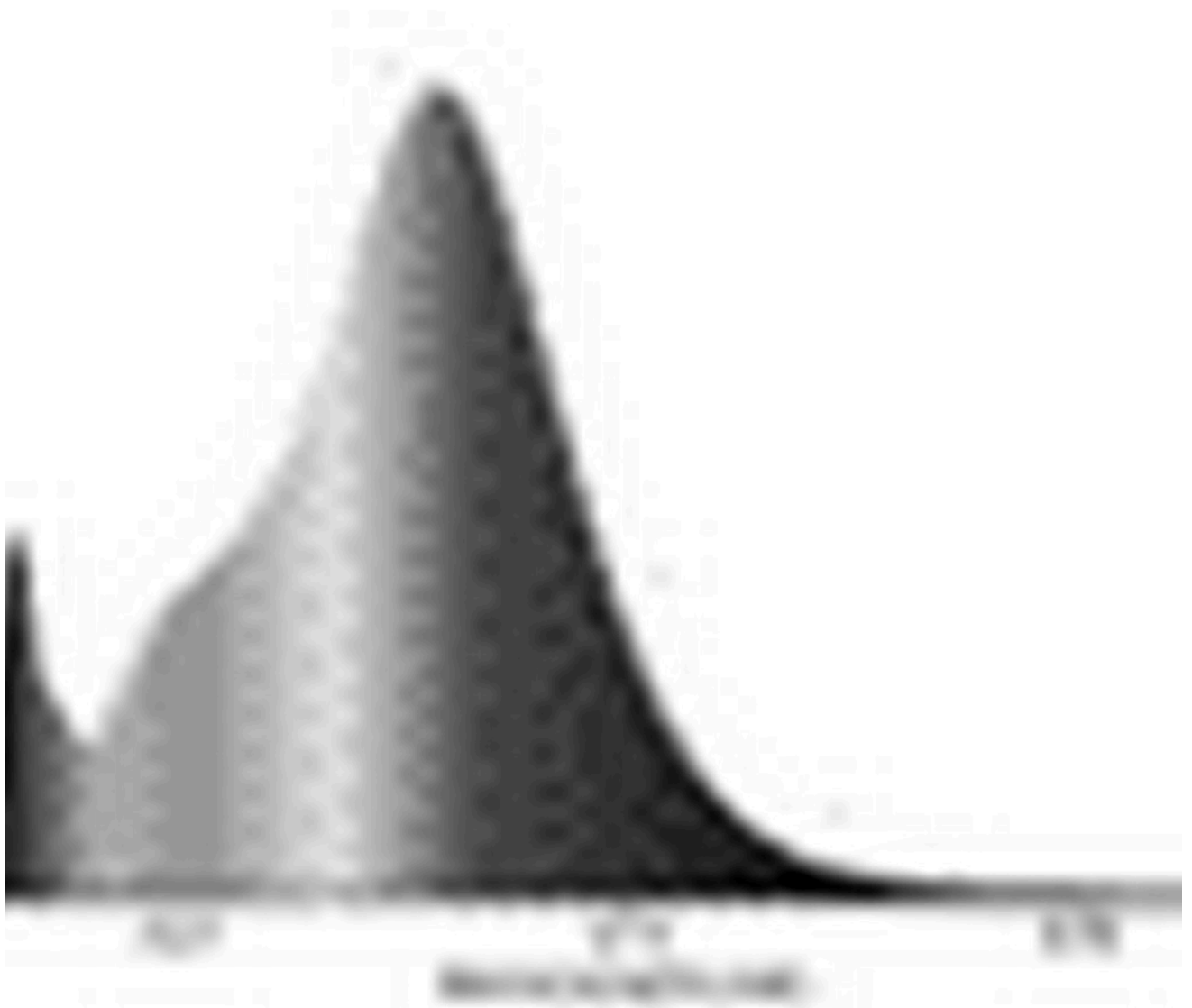
Produktparametrar

| Parameter | Värde | Parameter | Värde |
|---|----------------------|--|-------|
| Allmänna produktparametrar: | | | |
| Energianvändning i påläge (kWh/1000 h), avrundad uppåt till närmaste heltal | 4 | Energieffektivitetsklass | F |
| Användbart ljusflöde (ϕ_{use}), med uppgift om huruvida det avser flödet i en sfär (360°), i en vid kon (120°) eller i en smal kon (90°) | 320 i Smal kon (90°) | Korrelerad färgtemperatur, avrundad till närmaste 100 K, eller intervallet av korrelerade färgtemperaturer som kan ställas in, avrundat till närmaste 100 K. | 2 700 |
| Effekt i påläge (P_{on}), uttryckt i W | 3,2 | Effekt i standbyläge (P_{sb}), uttryckt i Watt och avrundad till två decimaler. | 0,00 |
| Effekt i nätverksanslutet standbyläge (P_{net}) för uppkopplad ljuskälla, uttryckt i Watt och avrundad till två decimaler. | - | Färgåtergivningindex (CRI), avrundat till närmaste heltal, eller den skala med CRI-värden som kan ställas in. | 80 |

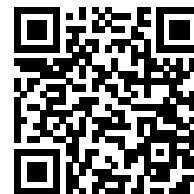
| | | | | |
|---|-------|-------|---|-------------------------|
| Yttermått utan separat drivdon, reglerdon för belysning och icke-belysningsdelar, i förekommande fall (i mm). | Höjd | 120 | Spektral effektfördelning i intervallet 250 nm till 800 nm vid full last | Se bild på sista sidan. |
| | Bredd | 1 180 | | |
| | Djup | 35 | | |
| Påstående om ekvivalent effekt ^(a) | - | - | Om ja, ekvivalent effekt (W) | - |
| | | | Kromaticitetskoordinater (x och y) | 0,463 0,420 |
| Parametrar för riktade ljuskällor: | | | | |
| Största ljusstyrka (cd) | 5 563 | | Strålvinkeln i grader, eller intervallet av strålvinklar som kan ställas in | 41 |
| Parametrar för LED- och OLED-ljuskällor: | | | | |
| R9-värde för färgåtergivningssindex | 0 | | Livslängdsfaktor | 1,00 |
| Ljusflödesförhållande | 0,95 | | | |

(a)“-”: ej tillämpligt.

(b)“-”: ej tillämpligt.



Modell utsläppt på unionsmarknaden från 21/06/2021



EPREL-registreringsnummer: 788332

<https://eprel.ec.europa.eu/qr/788332>

Leverantör: Nordlux A/S (Tillverkare)

Webbplats: www.nordlux.dk

Kundsupport:

Namn: Nordlux A/S

Webbplats: <https://www.nordlux.dk>

E-postadress: nordlux@nordlux.dk

Telefon: +45 98181611

Adress:

Østre Havnegade 34

9000 Aalborg

Danmark