

# Productinformatieblad

GEDELEGEERDE VERORDENING (EU) 2019/2015 VAN DE COMMISSIE met betrekking tot de energie-etikettering van lichtbronnen

**Naam van de leverancier of handelsmerk:** Luedd

**Adres van de leverancier:** Luqom\_Holding\_GmbH, Rabanusstraße 16, 36037 Fulda, DE

**Typeaanduiding:** 02728

**Lichtbrontype:**

Gebuchte verlichtingstechnologie:	LED	Niet-gericht of gericht:	NDLS
Type voet van de lichtbron (of andere elektrische aansluiting)	E14		
Netspanning of niet-netspanning:	MLS	Geconnecteerde lichtbron (CLS):	Nee
Lichtbron met regelbare kleur:	Nee	Omhulsel:	-
Lichtbron met hoge luminantie:	Nee		
Antiverblindingscherm:	Nee	Dimbaar:	Nee

## Productparameters

Parameter	Waarde	Parameter	Waarde
-----------	--------	-----------	--------

### Algemene productparameters:

Energieverbruik in de gebruikstand (kWh/1 000 u), naar boven afgerond op het dichtstbijzijnde gehele getal	3	Energie-efficiëntieklasse	A
Nuttige lichtstroom ( $\phi_{use}$ ), waarbij wordt vermeld of deze verwijst naar de lichtstroom in een bol (360°), in een brede kegel (120°) of in een smalle kegel (90°)	470 in Bol (360°)	Toegevoegde kleurtemperatuur, afgerond op de dichtstbijzijnde 100 K, of het bereik van toegevoegde kleurtemperaturen, afgerond op de dichtstbijzijnde 100 K, die kunnen worden ingesteld	2 700
Energie in gebruikstand ( $P_{on}$ ), uitgedrukt in W	2,2	Energie in stand-by-stand ( $P_{sb}$ ), uitgedrukt in W en afgerond op twee decimalen	0,00
Energie in netwerkgebonden stand-by ( $P_{net}$ ) voor CLS, uitgedrukt in W en afgerond op twee decimalen	-	Kleurweergave-index, afgerond op het dichtstbijzijnde gehele getal, of het bereik van CRI-waar-	80

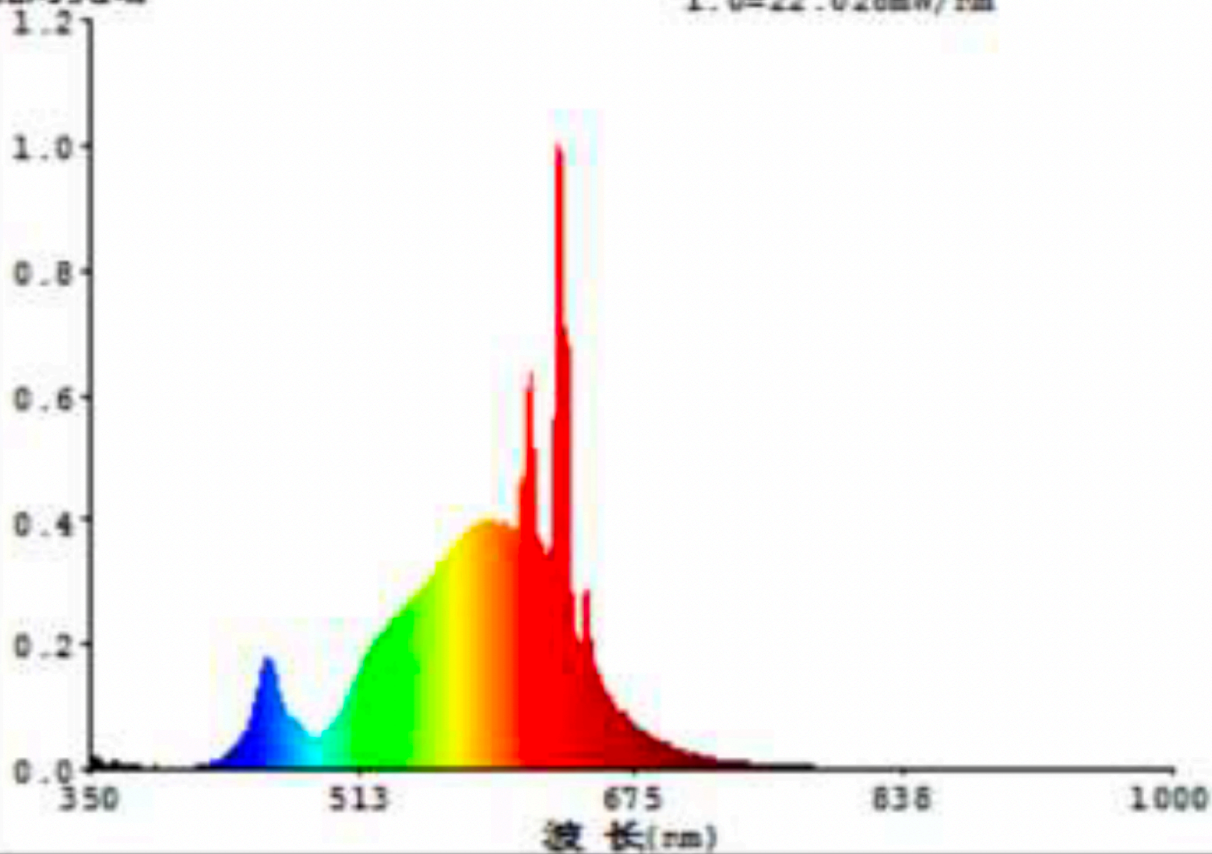
			den die kunnen worden ingesteld	
Buitenafmetingen zonder afzonderlijk voorschakelapparaat, onderdelen voor lichtregeling en niet-verlichtingsonderdelen, in voorkomend geval (in millimeter)	Hoogte	98	Spectrale distributie in het bereik van 250 nm tot 800 nm, bij vollast	Zie afbeelding op laatste bladzijde
	Breedte	35		
	Diepte	35		
Beweerd equivalent vermogen <sup>(a)</sup>		Ja	Indien ja, equivalent vermogen (W)	40
			Kleurcoördinaten (x en y)	0,463 0,420
<b>Parameters voor led- en oledlichtbronnen:</b>				
R9-waarde		16	Overlevingsfactor	0,90
Lumenbehoudsfactor		0,93		
<b>Parameters voor led- en olednetspanningslichtbronnen:</b>				
Verschuivingsfactor (cos $\phi_1$ )		0,50	Kleurconsistentie in MacAdam-ellipsen	6
Beweringen dat een ledlichtbron een vervanging vormt voor een fluorescentielichtbron zonder geïntegreerde ballast van een bepaalde wattage.		.. <sup>(b)</sup>	Indien ja, dan bewering dat de lichtbron een vervanging vormt (W)	-
Metriek voor flikkering (Pst LM)		1,0	Metriek voor stroboscopisch effect (SVM)	0,4

(a): ' : niet van toepassing;

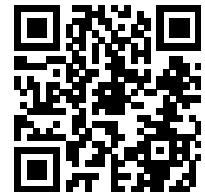
(b): ' : niet van toepassing;

相对光谱

1.0=22.026mW/cm



Model in de EU in de handel gebracht van 01/09/2021



**EPREL-registratienummer:** 1638580

<https://eprel.ec.europa.eu/qr/1638580>

**Leverancier:** LUQOM HOLDING GMBH (Fabrikant)

**Website:** [www.luqom.eu](http://www.luqom.eu)

**Dienst voor klantenservice:**

**Naam:** Luqom\_Holding\_GmbH

**Website:**

**E-mail:** [service@lampenwelt.de](mailto:service@lampenwelt.de)

**Telefoon:** +49 (0) 66 42 - 251 9000

**Adres:**

Rabanusstraße 16  
36037 Fulda  
Duitsland