

Karta informacyjna produktu

ROZPORZĄDZENIE DELEGOWANE KOMISJI (UE) 2019/2015 w odniesieniu do etykietowania energetycznego źródeł światła

Nazwa dostawcy lub znak towarowy: ANTIDARK

Adres dostawcy: Antidark Aps, damgårdvej 2, 5500 Middelfart , DK

Identyfikator modelu: 2-512-27-2

Rodzaj źródła światła:

Zastosowana technologia oświetleniowa:	LED	Bezkierunkowe lub kierunkowe źródło światła:	DLS — dynamiczne rozpraszanie światła
Rodzaj trzonka źródła światła (lub inne złącze elektryczne)	Integrated LED		
Źródło światła zasilane lub niezasilane napięciem sieciowym:	NMLS	Połączone źródło światła (CLS):	Nie
Źródło światła z możliwością zmiany barwy światła:	Nie	Bańka:	-
Źródło światła o wysokiej luminancji:	Nie		
Ośłona przeciwośnieniowa:	Tak	Funkcja ściemniania:	Tak

Parametry produktu

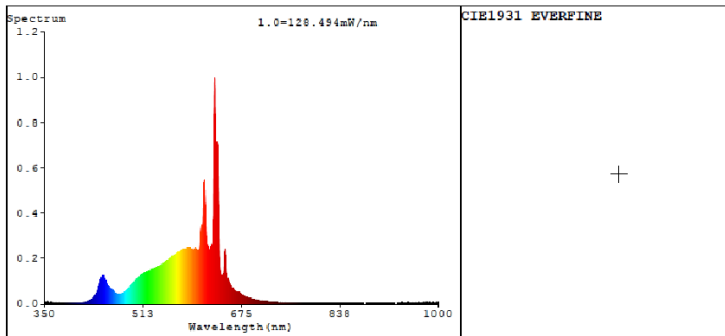
Parametr	Wartość	Parametr	Wartość
Ogólne parametry produktu:			
Zużycie energii w trybie włączenia (kWh/1 000 h), zaokrąglone w górę do najbliższej liczby całkowitej	35	Klasa efektywności energetycznej	E
Użyteczny strumień świetlny (ϕ_{use}) wskazujący, czy odnosi się on do strumienia w kuli (360°), w szerokim stożku (120°) lub w wąskim stożku (90°)	3 510 w Szeroki stożek (120°)	Skorelowana temperatura barwowa, zaokrąglona do najbliższych 100 K, lub zakres skorelowanych temperatur barwowych, zaokrąglony do najbliższych 100 K, jakie można ustawić	2 700
Moc w trybie włączenia (P_{on}), podana w W	34,5	Moc w trybie czuwania (P_{sb}), podana w W i zaokrąglona do drugiego miejsca po przecinku	0,00
Moc w trybie podłączenia do sieci (P_{net}), dla CLS podana w W i zaokrąglona do drugiego miejsca po przecinku	-	Wskaźnik oddawania barw, zaokrąglony do najbliższej liczby całkowitej, lub za-	90

			kres wartości CRI, jakie można ustawić	
Wymiary zewnętrzne bez oddzielnego osprzętu sterującego, elementów sterowania oświetleniem i elementów niebędących elementami oświetleniowymi, jeżeli występują (mm)	Wysokość	81	Rozkład widmowy mocy w zakresie 250–800 nm, przy pełnym obciążeniu	Zob. rys. na ostatniej stronie
	Szerokość	450		
	Głębokość	450		
Deklaracja równoważnej mocy ^{a)}		-	W przypadku odpowiedzi twierdzącej, równoważna moc (W)	-
			Współrzędne chromatyczności (x i y)	0,458 0,410
Parametry kierunkowych źródeł światła:				
Światłość szczytowa (cd)		1 159	Kąt promieniowania w stopniach lub zakres kątów promieniowania, jakie można ustawić	113
Parametry źródeł światła LED i OLED:				
Wartość wskaźnika oddawania barw R9		62	Współczynnik trwałości	1,00
Współczynnik zachowania strumienia świetlnego		0,96		

a) „-” : nie dotyczy;

b) „-” : nie dotyczy;

Spectrum Test Report



Color Parameters:

Chromaticity Coordinate: $x=0.4582$ $y=0.4109$ $u'=0.2613$ $v'=0.5272$

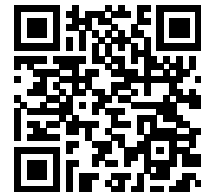
$Tc=2725K$ ($Duv=0.0002$) Dominant WL:Ld =584.0nm Purity=60.9%

Red Ratio:R=28.2% Peak WL:Ip=631.2nm HWL:Lhd=7.6nm

Render Index:Ra=93.5

71.500 72.500 73.500 74.500 75.500 76.500 77.500

Model wprowadzany do obrotu w Unii od 20/05/2024



Numer rejestracyjny EPREL: 1976793

<https://eprel.ec.europa.eu/qr/1976793>

Dostawca: Antidark Aps (Importer)

Strona internetowa: www.antidark.dk

Dział obsługi klientów:

Nazwa: Antidark Aps

Strona internetowa:

E-mail: tj@scanstudio.dk

Telefon: +4540187474

Adres:

damgårdvej 2
5500 Middelfart
Dania