

# Produktdatenblatt

DELEGIERTE VERORDNUNG (EU) 2019/2015 DER KOMMISSION zur  
Energieverbrauchskennzeichnung von Lichtquellen

**Name oder Handelsmarke des Lieferanten:** Nordlux

**Anschrift des Lieferanten:** Nordlux A/S, Østre Havnegade 34, 9000 Aalborg, DK

**Modellkennung:** 2112245001

## Art der Lichtquelle:

Verwendete Beleuchtungstechnologie:	LED	Ungebündelt oder gebündelt:	DLS
Art des Sockels der Lichtquelle (oder andere elektrische Schnittstelle)	LED Module		
Netzspannung/Nicht direkt an die Netzspannung angeschlossen:	NMLS	Vernetzte Lichtquelle (CLS):	Nein
Farblich abstimmbare Lichtquelle:	Nein	Hülle:	-
Lichtquelle mit hoher Leuchtdichte:	Nein		
Blendschutzschild:	Nein	Dimmbar:	Ja

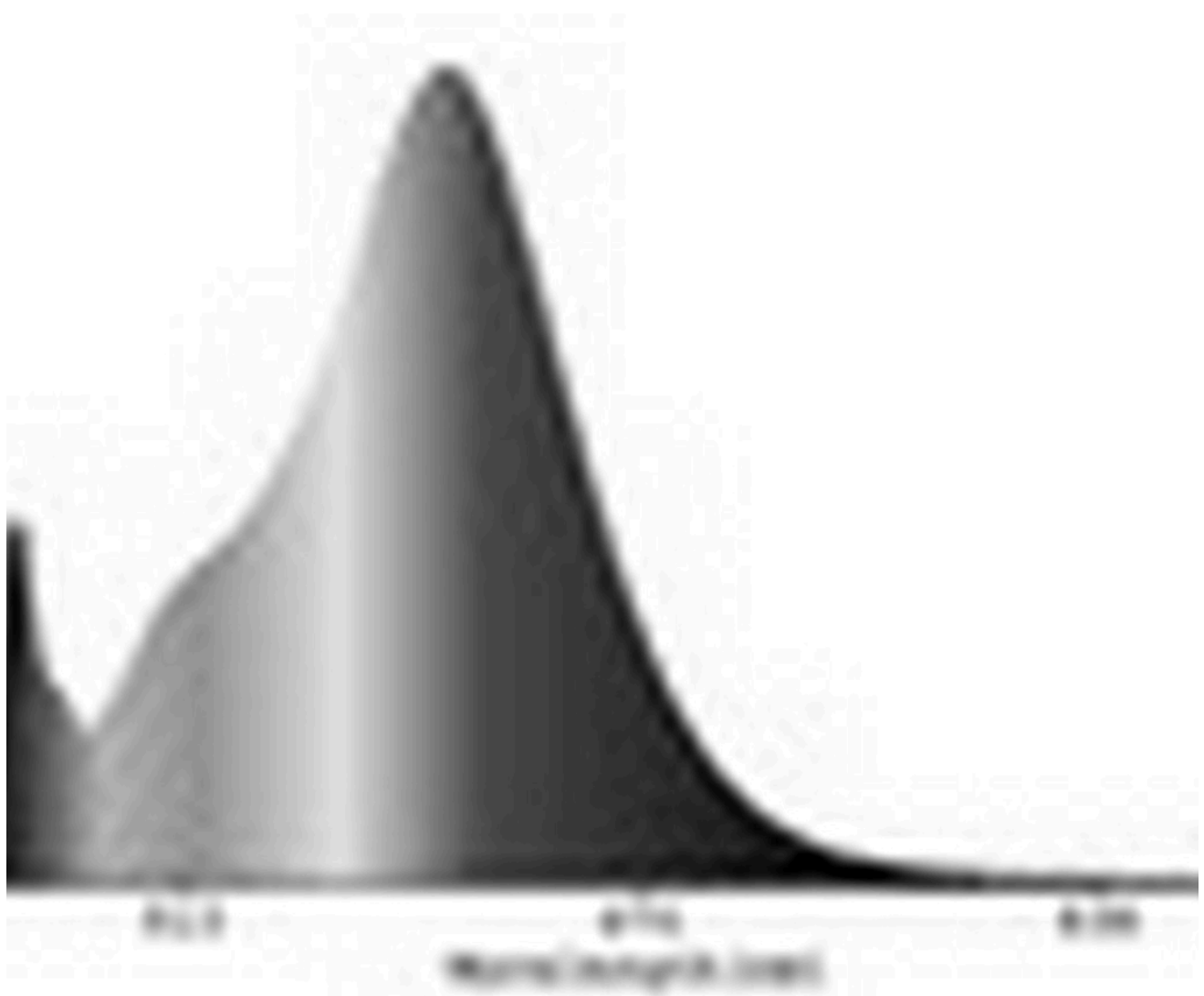
## Produktparameter

Parameter	Wert	Parameter	Wert
<b>Allgemeine Produktparameter:</b>			
Energieverbrauch im Ein-Zustand (kWh/1000 h), auf die nächstliegende ganze Zahl gerundet	4	Energieeffizienzklasse	F
Nutzlichtstrom ( $\phi_{use}$ ) mit Angabe, ob sich der Wert auf den Lichtstrom in einer Kugel ( $360^\circ$ ), in einem breiten Kegel ( $120^\circ$ ) oder in einem schmalen Kegel ( $90^\circ$ ) bezieht	320 in schmaler Kegel ( $90^\circ$ )	ähnliche Farbtemperatur, gerundet auf die nächstliegenden 100 K, oder Spanne der einstellbaren ähnlichen Farbtemperaturen, gerundet auf die nächstliegenden 100 K	2 700
Leistungsaufnahme im Ein-Zustand ( $P_{on}$ ) in W	3,2	Leistungsaufnahme im Bereitschaftszustand ( $P_{sb}$ ) in W, auf die zweite Dezimalstelle gerundet	0,00
Leistungsaufnahme im vernetzten Bereitschaftsbetrieb ( $P_{net}$ )	-	Farbwiedergabeindex, auf die nächstliegende gan-	80

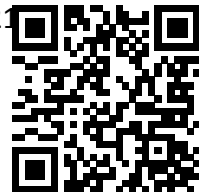
für CLS in W, auf die zweite Dezimalstelle gerundet			ze Zahl gerundet, oder Spanne der einstellbaren CRI-Werte	
äußere Abmessungen, ggf. ohne separates Betriebsgerät, Beleuchtungssteuerungsteile und Nicht-Beleuchtungsteile (Millimeter)	Höhe	400	Spektrale Strahlungsverteilung im Bereich 250 nm bis 800 nm bei Volllast	Siehe Bild auf letzter Seite
	Breite	155		
	Tiefe	100		
Angabe zu einer gleichwertigen Leistungsaufnahme <sup>(a)</sup>		-	Falls ja, gleichwertige Leistungsaufnahme (W)	-
			Farbwertanteile (x und y)	0,463 0,420
<b>Parameter für Lichtquellen mit gebündeltem Licht:</b>				
Spitzenlichtstärke (cd)		5 563	Halbwertswinkel in Grad oder Spanne der einstellbaren Halbwertswinkel	41
<b>Parameter für LED- und OLED-Lichtquellen:</b>				
Wert des R9-Farbwiedergabeindex		0	Lebensdauerfaktor	1,00
Lichtstromerhalt		0,95		

(a) „-“: nicht zutreffend;

(b) „-“: nicht zutreffend;



Das Modell wurde auf dem Unionsmarkt in Verkehr gebracht , und zwar ab dem 21.



**EPREL-Eintragungsnummer** 788352

<https://eprel.ec.europa.eu/qr/788352>

**Lieferant:** Nordlux A/S (Hersteller)

**Website:** [www.nordlux.dk](http://www.nordlux.dk)

**Kundenbetreuung:**

**Name:** Nordlux A/S

**Website:** <https://www.nordlux.dk>

**E-Mail-Adresse:** [nordlux@nordlux.dk](mailto:nordlux@nordlux.dk)

**Telefonnummer:** +45 98181611

**Anschrift:**

Østre Havnegade 34

9000 Aalborg

Dänemark