

# Fiche d'information sur le produit

RÈGLEMENT DÉLÉGUÉ (UE) 2019/2015 DE LA COMMISSION en ce qui concerne l'étiquetage énergétique des sources lumineuses

**Nom du fournisseur ou marque commerciale.** Nordlux

**Adresse du fournisseur:** Nordlux A/S, Østre Havnegade 34, 9000 Aalborg, DK

**Référence du modèle:** 2112254001

**Type de source lumineuse:**

Technologie d'éclairage utilisée:	LED	Non-dirigée ou dirigée:	DLS
Type de culot de la source lumineuse (ou d'autre interface électrique)	LED Module		
Secteur ou non secteur:	NMLS	Source lumineuse connectée (SLC):	Non
Source lumineuse réglable en couleur:	Non	Enveloppe:	-
Source lumineuse à luminance élevée:	Non		
Protection anti-éblouissement:	Non	Utilisation avec un variateur:	Oui

## Paramètres du produit

Paramètre	Valeur	Paramètre	Valeur
-----------	--------	-----------	--------

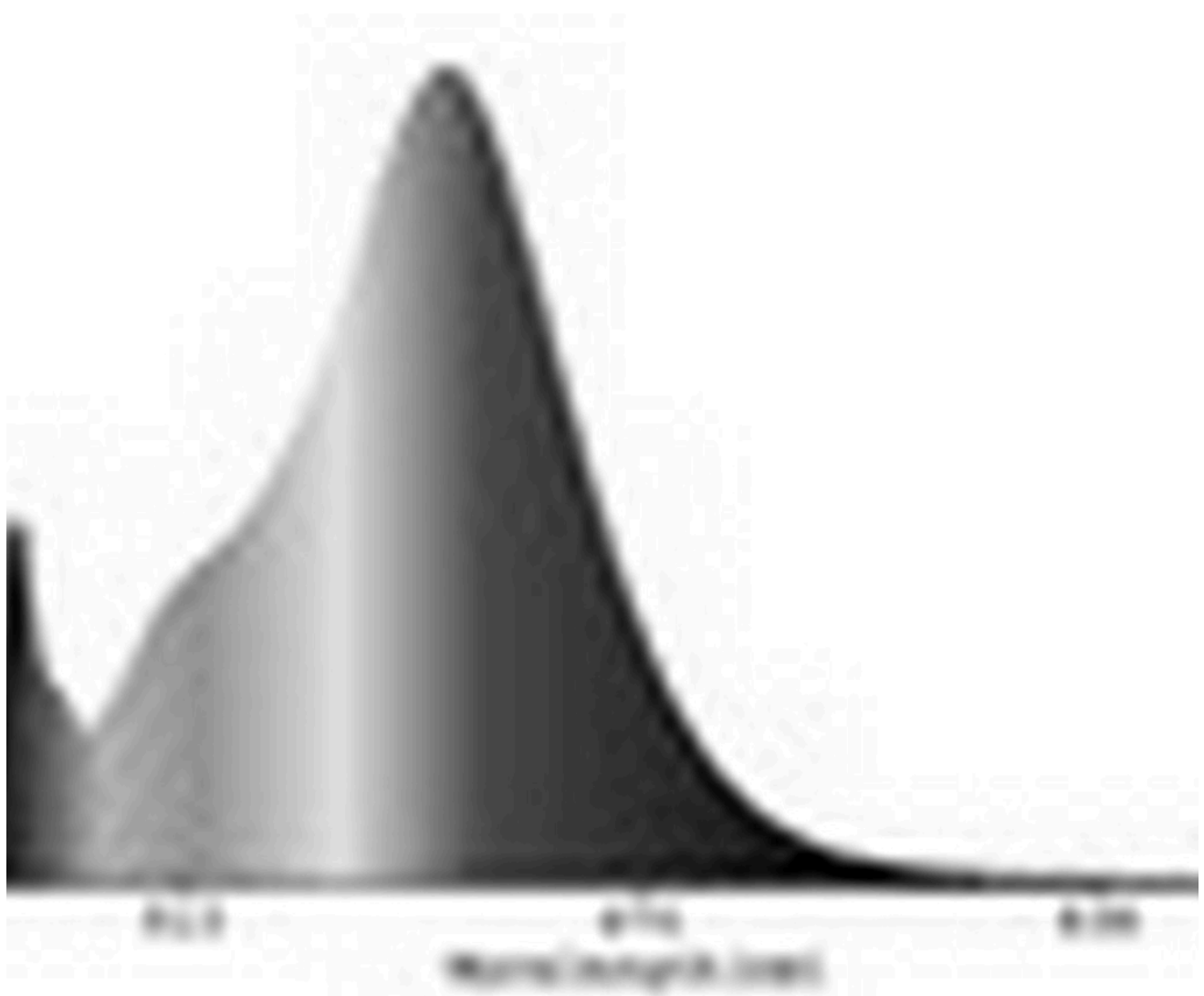
### Paramètres généraux du produit:

Consommation d'énergie en mode marche (kWh/1000 h), arrondie à l'entier supérieur le plus proche	4	Classe d'efficacité énergétique	F
Flux lumineux utile ( $\phi_{use}$ ), avec indication qu'il se réfère au flux dans une sphère (360°), dans un cône large (120°) ou dans un cône étroit (90°)	320 sur Cône étroit (90°)	Température de couleur proximale, arrondie à la centaine de K la plus proche, ou la plage de températures de couleur proximales qui peuvent être réglées	2 700
Puissance en mode «marche» ( $P_{on}$ ), exprimée en W	3,2	Puissance en mode veille ( $P_{sb}$ ), exprimée en W et arrondie à la deuxième décimale	0,00
Puissance en mode veille ( $P_{net}$ ), pour SLC, exprimée en W et arrondie à la deuxième décimale	-	Indice de rendu des couleurs, arrondi à l'entier le plus proche, ou la plage	80

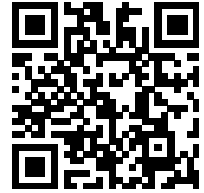
			de valeurs d'IRC qui peuvent être réglées	
Dimensions extérieures en mm, sans appareillage de commande séparé, éléments de régulation de l'éclairage ni éléments sans fonction d'éclairage (le cas échéant)	Hauteur	1 410	Distribution de la puissance spectrale dans la plage de 250 nm à 800 nm, à pleine charge	Voir l'image de la page précédente
	Largeur	206		
	Profondeur	200		
Déclaration de puissance équivalente <sup>a)</sup>		-	Si oui, puissance équivalente (W)	-
			Coordonnées chromatiques (x et y)	0,463 0,420
<b>Paramètres pour les sources lumineuses dirigées:</b>				
Intensité lumineuse de crête (cd)	5 563		Angle de faisceau en degrés, ou la gamme d'angles de faisceau qui peuvent être réglés	41
<b>Paramètres pour les sources lumineuses LED et OLED:</b>				
R9 valeur de l'indice de rendu des couleurs	0		Facteur de survie	1,00
Facteur de conservation du flux lumineux	0,95			

a) '-': sans objet;

b) '-': sans objet;



Modèle mis sur le marché de l'Union du 01/08/2021



**Numéro d'enregistrement EPREL:** 788376

<https://eprel.ec.europa.eu/qr/788376>

**Fournisseur:** Nordlux A/S (Fabricant)

**Site web:** [www.nordlux.dk](http://www.nordlux.dk)

**Service après-vente:**

**Nom:** Nordlux A/S

**Site web:** <https://www.nordlux.dk>

**Courriel:** [nordlux@nordlux.dk](mailto:nordlux@nordlux.dk)

**Téléphone:** +45 98181611

**Adresse:**

Østre Havnegade 34

9000 Aalborg

Danemark