

Gaminio informacijos lapas

KOMISIJOS DELEGUOTASIS REGLAMENTAS (ES) 2019/2015 dėl šviesos šaltinių energijos vartojimo efektyvumo ženklinimo

Tiekėjo pavadinimas arba prekės ženklas: AVIDE

Tiekėjo adresas: Bramcke Hungary Kft., Kishatár utca 17, 4031 Debrecen Hajdú-Bihar, HU

Modelio žymuo: ABC14WW-6W-APTP

Šviesos šaltinio tipas:

Naudojama apšvietimo technologija:	LED	Nekryptinis ar kryptinis:	nekryptinis
Šviesos šaltinio cokolio tipas (arba kita elektrinė sąsaja)	E14		
Maitinamas iš elektros tinklo ar ne iš elektros tinklo:	MLS	Prijungtasis šviesos šaltinis (CLS):	Ne
Reguliuojamos spalvos šviesos šaltinis:	Ne	Apgaubas:	-
Didelio skaisčio šviesos šaltinis:	Ne		
Skydas nuo akinimo:	Ne	Pritemdomasis:	Ne

Gaminio parametrai

Parametras	Vertė	Parametras	Vertė
------------	-------	------------	-------

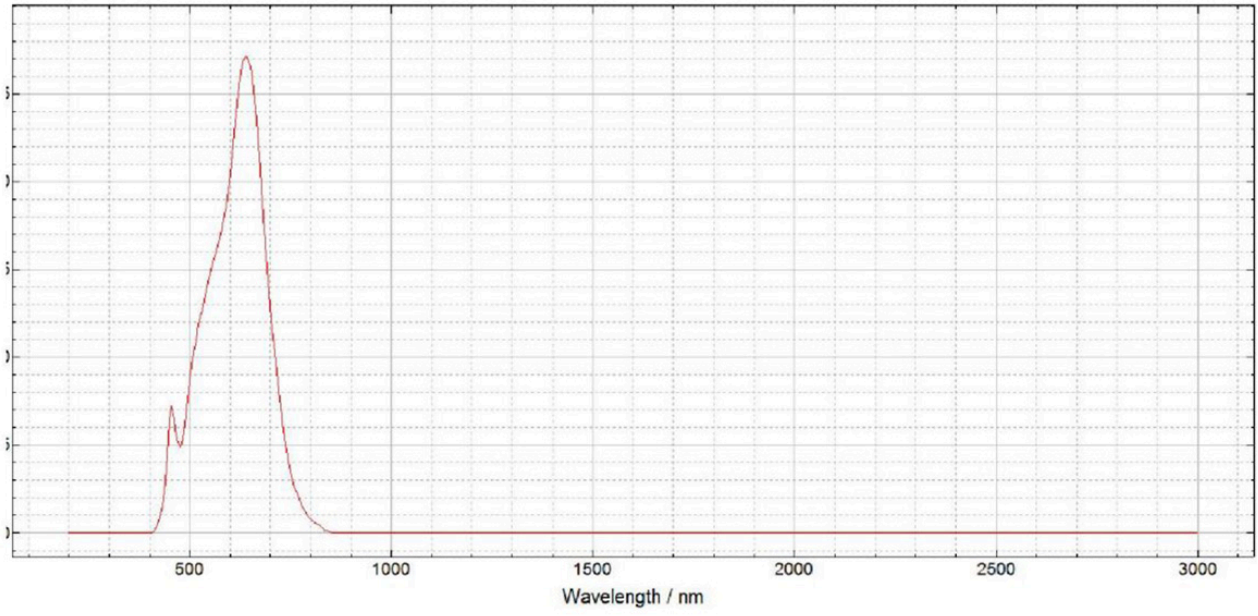
Bendrieji gaminio parametrai

Ijungties veikseną suvartojamos energijos kiekis (kWh/1 000 h), suapvalintas iki artimiausio didesnio sveikojo skaičiaus	6	Energijos vartojimo efektyvumo klasė	F
Naudingasis šviesos srautas (Φ_{use}), nurodant, ar tai sferinis (360°), plataus kūgio (120°) ar siauro kūgio (90°) srautas	540; sfera (360°)	Susietoji spalvinė temperatūra, suapvalinta iki artimiausio 100 K, arba susietosios spalvinės temperatūros, kurią galima nustatyti, suapvalintos iki artimiausio 100 K, intervalas	3 000
Ijungties veiksenos galia (P_{on}), išreikšta W	6,0	Budėjimo veiksenos galia (P_{sb}), išreikšta W ir suapvalinta iki šimtųjų	0,00
CSL tinklinės budėjimo veiksenos galia (P_{net}), išreikšta W ir suapvalinta iki šimtųjų	-	Spalvų perteikimo rodiklis, suapvalintas iki artimiausio sveikojo skaičiaus, arba CRI verčių, kurias galima nustatyti, intervalas	80

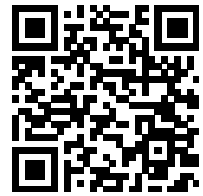
Išoriniai matmenys be atskiro valdymo įtaiso, apšvietimo valdymo elementų ir apšvietimo funkcijos neatliekančių dalių, jei jų yra, milimetrais	Aukštis	100	Spektrinis galios pasiskirstymas 250–800 nm diapazone esant pilnutinei apkrovai	Žr. paskutiniajame puslapyje pateiktą atvaizdą.
	Plotis	37		
	Gylis	37		
Pareiškimas dėl lygiavertės galios ^(a)	Taip		Jei „taip“, lygiavertė galia (W)	44
			Spalvių koordinatės (x ir y)	0,340 0,350
LED ir OLED šviesos šaltinių parametrai				
Spalvų perteikimo rodiklio R9 vertė	60		Negendamumo faktorius	1,00
Šviesos srauto išlaikymo faktorius	0,94			
Iš elektros tinklo maitinamų LED ir OLED šviesos šaltinių parametrai				
Poslinkio koeficientas (cos φ1)	0,91		Spalvos pastovumas Makadamo elipsės slenksčių skaičiumi	5
Pareiškimas, kad LED šviesos šaltiniu galima pakeisti tam tikros galios fluorescencinį šviesos šaltinį be įmontuoto balastinio įtaiso	-(b)		Jei „taip“, pareiškimas dėl pakeičiamo šviesos šaltinio galios (W)	-
Mirgėjimo matas (Pst LM)	0,1		Stroboskopinio efekto matas (SVM)	0,1

(a) „-“ – netaikoma.

(b) „-“ – netaikoma.



Modelis teikiamas Sąjungos rinkai nuo 29/07/2016 iki 15/06/2022



EPREL registracijos numeris: 883136

<https://eprel.ec.europa.eu/qr/883136>

Tiekėjas: Bramcke Hungary Kft. (Importuotojas)

Interneto svetainė: <https://www.bramcke.com>

Klientų aptarnavimo tarnyba:

Pavadinimas: Bramcke Hungary Kft.

Interneto svetainė: <https://www.bramcke.hu/>

E. pašto adresas: info@bramcke.com

Telefonas: + 3652794696

Adresas:

Kishatár utca 17
4031 Debrecen
Vengrija