

# Gaminio informacijos lapas

KOMISIJOS DELEGUOTASIS REGLAMENTAS (ES) 2019/2015 dėl šviesos šaltinių energijos vartojimo efektyvumo ženklavimo

**Tiekėjo pavadinimas arba prekės ženklas:** AVIDE

**Tiekėjo adresas:** Bramcke Hungary Kft., Kishatár utca 17, 4031 Debrecen Hajdú-Bihar, HU

**Modelio žymuo:** ABLFC14WW-4.5W

## Šviesos šaltinio tipas:

Naudojama apšvietimo technologija:	LED	Nekryptinis ar kryptinis:	nekryptinis
Šviesos šaltinio cokolio tipas (arba kita elektrinė sąsaja)	E14		
Maitinamas iš elektros tinklo ar ne iš elektros tinklo:	MLS	Prijungtasis šviesos šaltinis (CLS):	Ne
Reguliuojamos spalvos šviesos šaltinis:	Ne	Apgaubas:	-
Didelio skaičiaus šviesos šaltinis:	Ne		
Skydas nuo akinimo:	Ne	Pritemdomasis:	Ne

## Gaminio parametrai

Parametras	Vertė	Parametras	Vertė
------------	-------	------------	-------

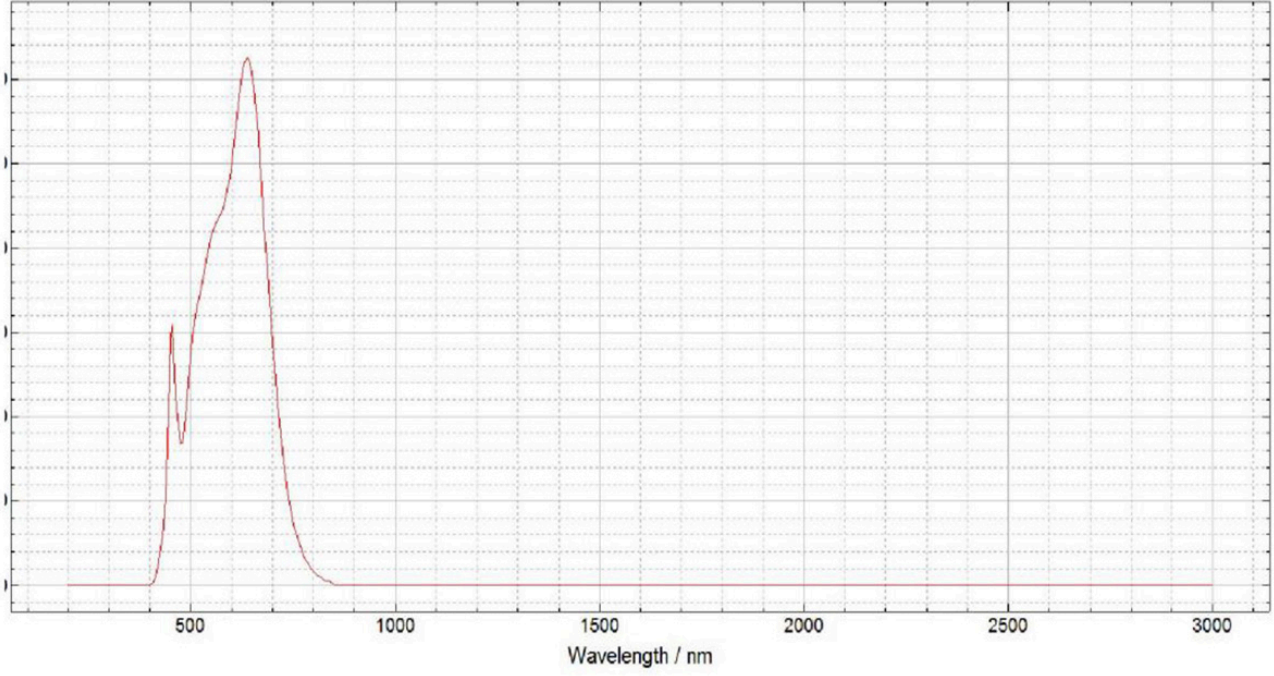
## Bendrieji gaminio parametrai

Ijungties veiksmo suvartojamos energijos kiekis (kWh/1 000 h), suapvalintas iki artimiausio didesnio sveikojo skaičiaus	5	Energijos vartojimo efektyvumo klasė	F
Naudingasis šviesos srautas ( $\Phi_{use}$ ), nurodant, ar tai sferinis (360°), plataus kūgio (120°) ar siauro kūgio (90°) srautas	470; sfera (360°)	Susietoji spalvinė temperatūra, suapvalinta iki artimiausio 100 K, arba susietosios spalvinės temperatūros, kurią galima nustatyti, suapvalintos iki artimiausio 100 K, intervalas	2 700
Ijungties veiksmo galia ( $P_{on}$ ), išreikšta W	4,5	Budėjimo veiksmo galia ( $P_{sb}$ ), išreikšta W ir suapvalinta iki šimtųjų	0,00
CSL tinklinės budėjimo veiksmo galia ( $P_{net}$ ), išreikšta W ir suapvalinta iki šimtųjų	-	Spalvų perteikimo rodiklis, suapvalintas iki artimiausio sveikojo skaičiaus, arba CRI verčių, kurias galima nustatyti, intervalas	80

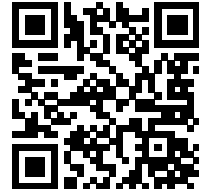
Išoriniai matmenys be atskiro valdymo įtaiso, apšvietimo valdymo elementų ir apšvietimo funkcijos neatliekančių dalių, jei jų yra, milimetrais	Aukštis	97	Spektrinis galios pasiskirstymas 250–800 nm diapazone esant pilnutinei apkrovai	Žr. paskutiniajame puslapyje pateiktą atvaizdą.
	Plotis	35		
	Gylis	35		
Pareiškimas dėl lygiavertės galios <sup>(a)</sup>	-	-	Jei „taip“, lygiavertė galia (W)	-
			Spalvių koordinatės (x ir y)	0,460 0,420
<b>LED ir OLED šviesos šaltinių parametrai</b>				
Spalvų perteikimo rodiklio R9 vertė	0		Negendamumo faktorius	0,90
Šviesos srauto išlaikymo faktorius	0,93			
<b>Iš elektros tinklo maitinamų LED ir OLED šviesos šaltinių parametrai</b>				
Poslinkio koeficientas (cos φ1)	0,00		Spalvos pastovumas Makadamo elipsės slenksčių skaičiumi	6
Pareiškimas, kad LED šviesos šaltiniu galima pakeisti tam tikros galios fluorescencinį šviesos šaltinį be įmontuoto balastinio įtaiso	-(b)		Jei „taip“, pareiškimas dėl pakeičiamo šviesos šaltinio galios (W)	-
Mirgėjimo matas (Pst LM)	1,0		Stroboskopinio efekto matas (SVM)	0,9

(a) „-“ – netaikoma.

(b) „-“ – netaikoma.



Model placed on the Union market from 05/07/2022



**EPREL registration number:** 1301594

<https://eprel.ec.europa.eu/qr/1301594>

**Supplier:** Bramcke Hungary Kft. (Importer)

**Website:** <https://www.bramcke.com>

**Customer care service:**

**Name:** Bramcke Hungary Kft.

**Website:** <https://www.bramcke.hu/>

**Email:** [info@bramcke.com](mailto:info@bramcke.com)

**Phone:** + 3652794696

**Address:**

Kishatár utca 17

4031 Debrecen

Vengrija