

Produktdatenblatt

DELEGIERTE VERORDNUNG (EU) 2019/2015 DER KOMMISSION zur Energieverbrauchskennzeichnung von Lichtquellen

Name oder Handelsmarke des Lieferanten: SYLVANIA

Anschrift des Lieferanten: Product Compliance, Feilo Sylvania International Group Kft. Duna Tower - Building B, 3rd Floor, Népfüzdő Street 22, Budapest H-1138 Hungary

Modellkennung: 0020725

Art der Lichtquelle:

Verwendete Beleuchtungstechnologie:	HPS	Ungebündelt oder gebündelt:	NDLS
Art des Sockels der Lichtquelle (oder andere elektrische Schnittstelle)	E40		
Netzspannung/Nicht direkt an die Netzspannung angeschlossen:	NMLS	Vernetzte Lichtquelle (CLS):	Nein
Farblich abstimmbare Lichtquelle:	Nein	Hülle:	Keine
Lichtquelle mit hoher Leuchtdichte:	Nein		
Blendschutzschild:	Nein	Dimmbar:	Nein

Produktparameter

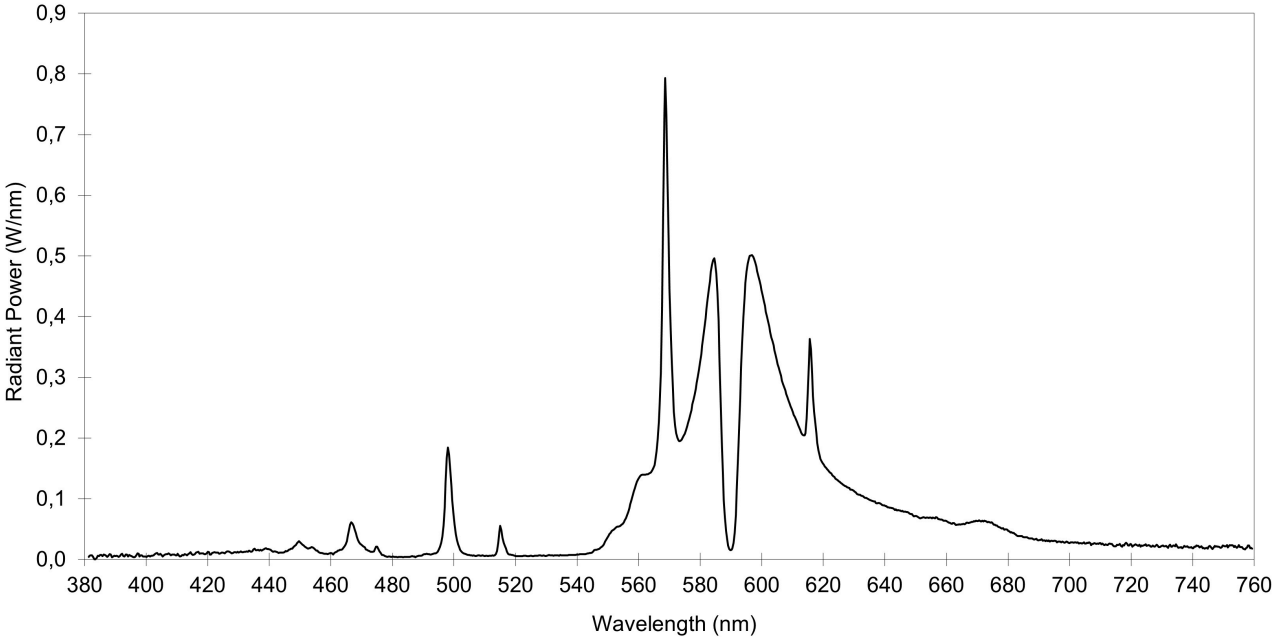
Parameter	Wert	Parameter	Wert
Allgemeine Produktparameter:			
Energieverbrauch im Ein-Zustand (kWh/1000 h), auf die nächstliegende ganze Zahl gerundet	100	Energieeffizienzklasse	F
Nutzlichtstrom (ϕ_{use}) mit Angabe, ob sich der Wert auf den Lichtstrom in einer Kugel (360°), in einem breiten Kegel (120°) oder in einem schmalen Kegel (90°) bezieht	9 670 in Kugel (360°)	ähnliche Farbtemperatur, gerundet auf die nächstliegenden 100 K, oder Spanne der einstellbaren ähnlichen Farbtemperaturen, gerundet auf die nächstliegenden 100 K	2 050
Leistungsaufnahme im Ein-Zustand (P_{on}) in W	100,0	Leistungsaufnahme im Bereitschaftszustand (P_{sb}) in W, auf die zweite Dezimalstelle gerundet	0,00
Leistungsaufnahme im vernetzten Bereitschaftsbetrieb (P_{net})	-	Farbwiedergabeindex, auf die	20

für CLS in W, auf die zweite Dezimalstelle gerundet			nächstliegende ganze Zahl gerundet, oder Spanne der einstellbaren CRI-Werte	
äußere Abmessungen, ggf. ohne separates Betriebsgerät, Beleuchtungssteuerungsteile und Nicht-Beleuchtungsteile (Millimeter)	Höhe	186	Spektrale Strahlungsverteilung im Bereich 250 nm bis 800 nm bei Volllast	Siehe Bild auf letzter Seite
	Breite	78		
	Tiefe	78		
Angabe zu einer gleichwertigen Leistungsaufnahme ^(a)		-	Falls ja, gleichwertige Leistungsaufnahme (W)	-
			Farbwertanteile (x und y)	0,530 0,410

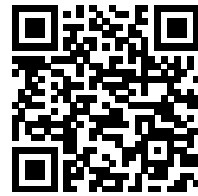
(a) „-“: nicht zutreffend;

(b) „-“: nicht zutreffend;

SHP 100W



Model placed on the Union market from 01/09/2021



EPREL registration number: 591983

<https://eprel.ec.europa.eu/qr/591983>

Supplier: Feilo Sylvania International Group Kft. (Manufacturer)

Website: www.sylvania-lighting.com

Customer care service:

Name: Product Compliance

Website: www.sylvania-lighting.com

Email: product.compliance@sylvania-lighting.com

Phone: +36 1 88 05 900

Address:

Feilo Sylvania International Group Kft.
Duna Tower - Building B, 3rd Floor,
Népfürdő Street 22,
Budapest
H-1138
Hungary