

Produktdatenblatt

DELEGIERTE VERORDNUNG (EU) 2019/2015 DER KOMMISSION zur
Energieverbrauchskennzeichnung von Lichtquellen

Name oder Handelsmarke des Lieferanten: SIGOR

Anschrift des Lieferanten: SIGOR Licht GmbH, Eichenhofer Weg 81, 42279 Wuppertal, DE

Modellkennung: 5803701

Art der Lichtquelle:

Verwendete Beleuchtungstechnologie:	LED	Ungebündelt oder gebündelt:	NDLS
Art des Sockels der Lichtquelle (oder andere elektrische Schnittstelle)	E27		
Netzspannung/Nicht direkt an die Netzspannung angeschlossen:	MLS	Vernetzte Lichtquelle (CLS):	Nein
Farblich abstimmbare Lichtquelle:	Nein	Hülle:	-
Lichtquelle mit hoher Leuchtdichte:	Nein		
Blendschutzschild:	Nein	Dimmbar:	Nein

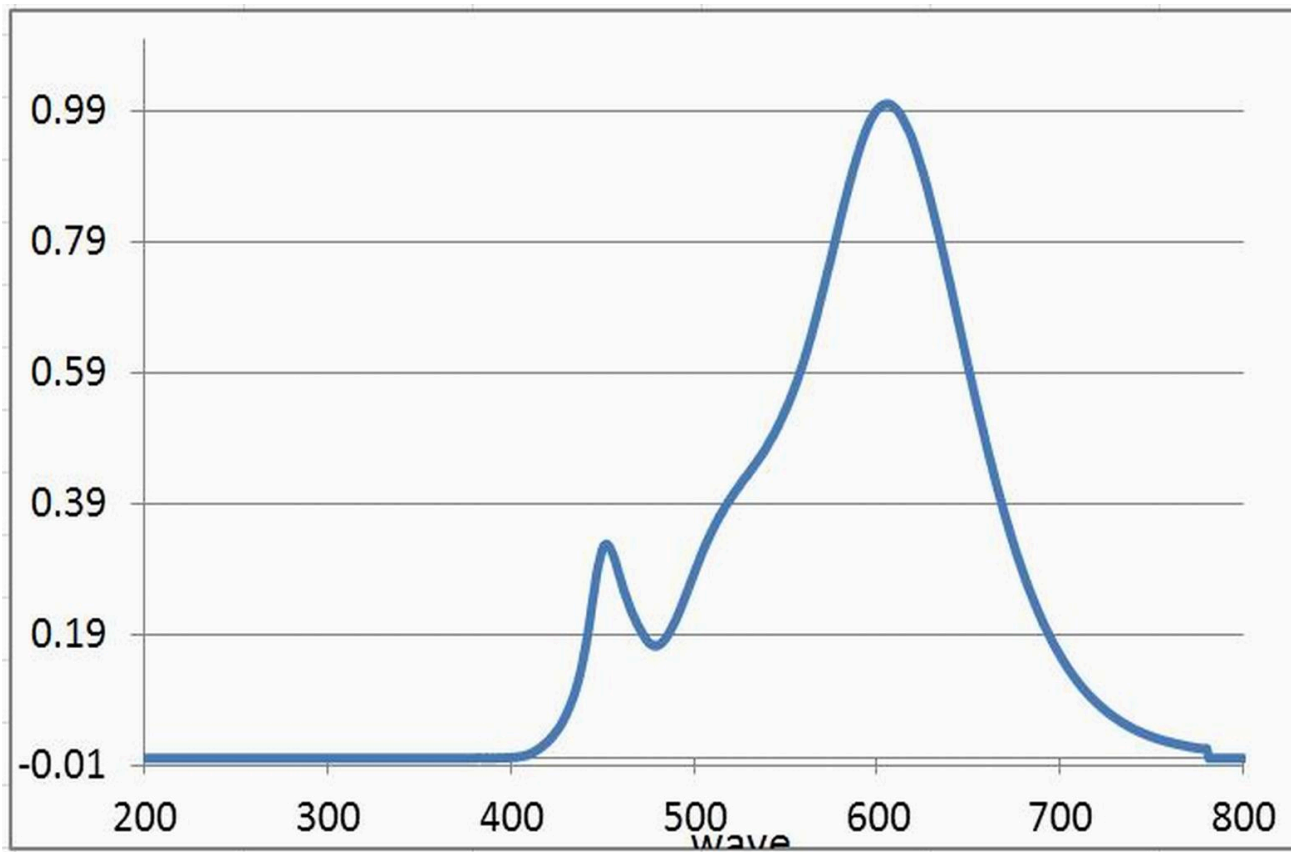
Produktparameter

Parameter	Wert	Parameter	Wert
Allgemeine Produktparameter:			
Energieverbrauch im Ein-Zustand (kWh/1000 h), auf die nächstliegende ganze Zahl gerundet	5	Energieeffizienzklasse	F
Nutzlichtstrom (ϕ_{use}) mit Angabe, ob sich der Wert auf den Lichtstrom in einer Kugel (360°), in einem breiten Kegel (120°) oder in einem schmalen Kegel (90°) bezieht	470 in Kugel (360°)	ähnliche Farbtemperatur, gerundet auf die nächstliegenden 100 K, oder Spanne der einstellbaren ähnlichen Farbtemperaturen, gerundet auf die nächstliegenden 100 K	2 700
Leistungsaufnahme im Ein-Zustand (P_{on}) in W	4,8	Leistungsaufnahme im Bereitschaftszustand (P_{sb}) in W, auf die zweite Dezimalstelle gerundet	0,00
Leistungsaufnahme im vernetzten Bereitschaftsbetrieb (P_{net})	-	Farbwiedergabeindex, auf die nächstliegende gan-	80

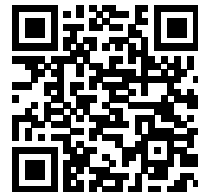
für CLS in W, auf die zweite Dezimalstelle gerundet			ze Zahl gerundet, oder Spanne der einstellbaren CRI-Werte	
äußere Abmessungen, ggf. ohne separates Betriebsgerät, Beleuchtungssteuerungsteile und Nicht-Beleuchtungsteile (Millimeter)	Höhe	60	Spektrale Strahlungsverteilung im Bereich 250 nm bis 800 nm bei Volllast	Siehe Bild auf letzter Seite
	Breite	60		
	Tiefe	105		
Angabe zu einer gleichwertigen Leistungsaufnahme ^(a)		Ja	Falls ja, gleichwertige Leistungsaufnahme (W)	40
			Farbwertanteile (x und y)	0,458 0,410
Parameter für LED- und OLED-Lichtquellen:				
Wert des R9-Farbwiedergabeindex		1	Lebensdauerfaktor	0,90
Lichtstromerhalt		0,70		
Parameter für LED- und OLED-Netzspannungslichtquellen:				
Verschiebungsfaktor (cos ϕ_1)		0,40	Farbkonsistenz in MacAdam-Ellipsen	6
Angabe, dass eine LED-Lichtquelle eine Leuchtstofflichtquelle ohne eingebautes Vorschaltgerät mit einer bestimmten Leistungsaufnahme ersetzt.		-(b)	Falls ja, Angabe zur ersetzten Leistungsaufnahme (W)	-
Flimmer-Messgröße (Pst LM)		0,3	Messgröße für Stroboskop-Effekte (SVM)	0,4

(a) „-“: nicht zutreffend;

(b) „-“: nicht zutreffend;



Model placed on the Union market from 01/07/2021



EPREL registration number: 711312

<https://eprel.ec.europa.eu/qr/711312>

Supplier: SIGOR Licht GmbH (Manufacturer)

Website:

Customer care service:

Name: SIGOR Licht GmbH

Website: <https://shop.sigor.de/>

Email: qm@sigor.de

Phone: 02339 12610

Address:

Eichenhofer Weg 81

42279 Wuppertal

Deutschland