

Scheda informativa del prodotto

REGOLAMENTO DELEGATO (UE) 2019/2015 DELLA COMMISSIONE per quanto riguarda l'etichettatura energetica delle sorgenti luminose

Nome o marchio del fornitore: Gnosjö Konstsmide AB

Indirizzo del fornitore: Technical Support, Gnosjö Konstsmide AB Box 54 335 22 Gnosjö Sweden

Identificativo del modello: 591

Tipo di sorgente luminosa:

Tecnologia d'illuminazione:	LED	Non direzionale o direzionale:	NDLS
Tipo di attacco della sorgente luminosa (o altra interfaccia elettrica)	JST BHR-02(8.0)VS-1N or CviLux CP0403S0043		
A tensione di rete o non a tensione di rete:	MLS	Sorgente luminosa connessa (CLS):	No
Sorgente luminosa a colori variabili:	No	Involucro:	-
Sorgente luminosa ad alta luminosità:	No		
Schermo antiriflesso:	No	Regolabile:	Sì

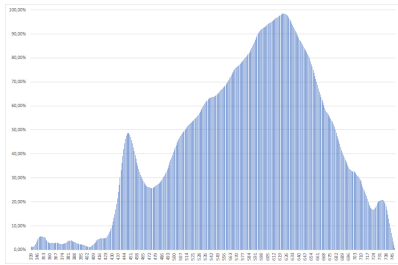
Parametri del prodotto

Parametro	Valore	Parametro	Valore
Parametri generali del prodotto:			
Consumo di energia in modo acceso (kWh/1000 h), arrotondato per eccesso all'intero più vicino	18	Classe di efficienza energetica	F
Flusso luminoso utile (ϕ_{use}), indicando se si riferisce al flusso in una sfera (360°), in un cono ampio (120°) o in un cono stretto (90°)	1 400 in Cono ampio (120°)	Temperatura di colore correlata, arrotondata ai 100 K più vicini, oppure intervallo di temperature di colore correlate che è possibile impostare, arrotondato ai 100 K più vicini	3 000
Potenza in modo acceso (P_{on}), espressa in W	16,0	Potenza in modo stand-by (P_{sb}), espressa in W e arrotondata al secondo decimale	0,00
Potenza in modo stand-by in rete (P_{net}) per le sorgenti luminose connesse, espressa in W e arrotondata al secondo decimale	-	Indice di resa cromatica arrotondato all'intero più vicino, oppure intervallo di	85

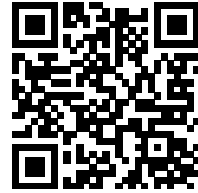
			valori IRC che è possibile impostare	
Dimensioni esterne senza unità di alimentazione separata, parti per il controllo dell'illuminazione e parti senza funzioni di controllo dell'illuminazione, se presenti (mm)	Altezza	955	Distribuzione spettrale di potenza a pieno carico nell'intervallo da 250 nm a 800 nm	Vedi immagine nell'ultima pagina
	Larghezza	100		
	Profondità	200		
Dichiarazione di potenza equivalente ^(a)		-	Se sì, potenza equivalente (W)	-
			Coordinate cromatiche (x, y)	0,430 0,400
Parametri per sorgenti luminose LED e OLED:				
Valore dell'indice di resa cromatica R9		20	Fattore di sopravvivenza	-
Fattore di mantenimento del flusso luminoso		-		
Parametri per sorgenti luminose LED e OLED a tensione di rete:				
Fattore di sfasamento (cos ϕ 1)		0,50	Coerenza dei colori in ellissi di MacAdam	3
Dichiarazione che una sorgente luminosa LED può sostituire una sorgente luminosa fluorescente senza alimentatore integrato avente una determinata potenza		-(b)	Se sì, dichiarazione di sostituibilità (W)	-
Metrica dello sfarfallio (Pst LM)		0,5	Metrica dell'effetto stroboscopico (SVM)	0,6

(a)-.: non applicabile;

(b)-.: non applicabile;



Model placed on the Union market from 01/01/2013



EPREL registration number: 725418

<https://eprel.ec.europa.eu/qr/725418>

Supplier: Gnosjö Konstsmide AB (Importer)

Website:

Customer care service:

Name: Technical Support

Website:

Email: info@konstsmide.se

Phone: +46370332000

Address:

Gnosjö Konstsmide AB

Box 54

335 22 Gnosjö

Sweden