

# Informační list výrobku

NAŘÍZENÍ KOMISE V PŘENESENÉ PRÁVOMOCI (EU) 2019/2015 o uvádění spotřeby energie na energetických štítcích světelných zdrojů

**Název nebo ochranná známka dodavatele:** Lindby

**Adresa dodavatele:** Luqom\_Holding\_GmbH, Seelbude 13, 36110 Schlitz, DE

**Identifikační značka modelu:** 9992001

## Typ světelného zdroje:

Použitý typ světelného zdroje:	LED	Nesměrový nebo směrový:	nesměrový
Typ patice světelného zdroje (nebo jiné elektrické rozhraní)	G9		
Síťový nebo nesíťový:	MLS	Propojený světelný zdroj (CLS):	Ne
Barevně laditelný světelný zdroj:	Ne	Baňka:	-
Světelný zdroj s vysokým jasnem:	Ne		
Clona proti oslnění:	Ne	Stmívatelný:	Ne

## Parametry výrobku

Parametr	Hodnota	Parametr	Hodnota
----------	---------	----------	---------

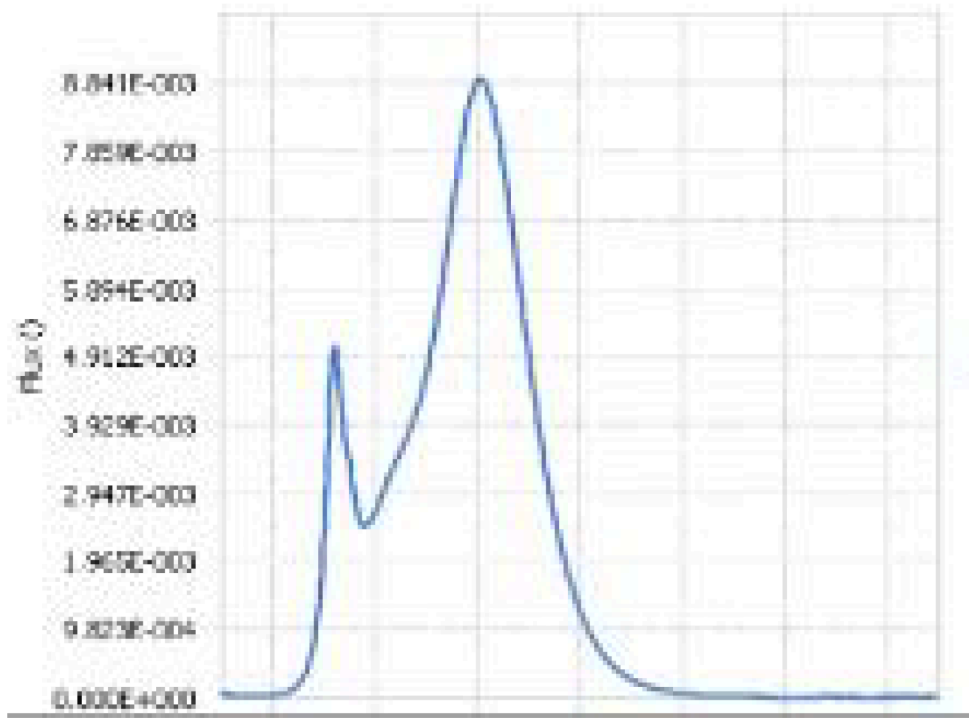
### Obecné parametry výrobku:

Spotřeba energie v zapnutém stavu (kWh/1 000 h) zaokrouhlená na nejbližší celé číslo	3	Třída energetické účinnosti	E
Užitečný světelný tok ( $\phi_{use}$ ) uvádějící, zda se jedná o tok všesměrový (360°), v širokém kuželu (120°) nebo v úzkém kuželu (90°)	330 in Všeměrový (360°)	Náhradní teplota chromatičnosti zaokrouhlená na nejbližších 100 K nebo rozsah náhradních teplot chromatičnosti zaokrouhlený na nejbližších 100 K, které lze nastavit	3 000
Příkon v zapnutém stavu ( $P_{on}$ ) vyjádřený ve W	3,0	Příkon v pohotovostním režimu ( $P_{sb}$ ) vyjádřený ve W a zaokrouhlený na dvě desetinná místa	0,00
Příkon v pohotovostním režimu při připojení na komunikační síť ( $P_{net}$ ) pro CLS vyjádřený ve W a zaokrouhlený na dvě desetinná místa	-	Index podání barev zaokrouhlený na nejbližší celé číslo nebo rozsah hodnot CRI, které lze nastavit	80
Vnější rozměry v mm	Výška	Spektrální složení zářivého toku v roz-	Viz obrázek na poslední straně
	Šířka		
			17

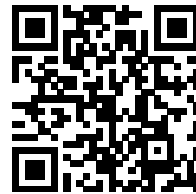
bez případného samostatného předřadného přístroje, případných dílů pro řízení osvětlení a případných neosvětlovacích dílů	Hloubka	17	mezí 250 nm až 800 nm při plném výkonu	
Údaj o rovnocenném příkonu <sup>(a)</sup>	Ano		Pokud ano, rovnocenný příkon (W)	30
			Trichromatické souřadnice (x a y)	0,440 0,403
<b>Parametry pro LED a OLED světelné zdroje:</b>				
Hodnota indexu podání barev R9	0		Činitel funkční spolehlivosti	0,90
Činitel stárnutí	0,98			
<b>Parametry pro LED a OLED síťové světelné zdroje:</b>				
Účinník základní harmonické (cos $\phi_1$ )	0,96		Stálost barev v násobcích MacAdamovy elipsy	6
Tvrzení, že LED světelné zdroje nahrazují zářivku bez integrovaného předřadníku zvláštního výkonu.	_(b)		Pokud ano, pak tvrzení o nahrazení (W)	-
Hodnoticí parametr pro míhání (PstLM)	1,0		Hodnoticí parametr pro stroboskopický jev (SVM)	0,4

(a) „-“: nepoužije se;

(b) „-“: nepoužije se;



Model placed on the Union market from 01/09/2021



**EPREL registration number:** 741245

<https://eprel.ec.europa.eu/qr/741245>

**Supplier:** LUQOM HOLDING GMBH (Manufacturer)

**Website:** [www.luqom.eu](http://www.luqom.eu)

**Customer care service:**

**Name:** Luqom\_Holding\_GmbH

**Website:**

**Email:** [service@lampenwelt.de](mailto:service@lampenwelt.de)

**Phone:** +49 (0) 66 42 - 251 9000

**Address:**

Seelbude 13  
36110 Schlitz  
Německo