

# Informacijski list izdelka

DELEGIRANA UREDBA KOMISIJE (EU) 2019/2015 v zvezi z označevanjem svetlobnih virov z energijskimi nalepkami

**Ime dobavitelja ali blagovna znamka:** Lindby

**Naslov dobavitelja:** Luqom\_Holding\_GmbH, Rabanusstraße 16, 36037 Fulda, DE

**Identifikacijska oznaka modela:** 9992001

## Vrsta svetlobnega vira:

Uporabljena svetlobna tehnika:	LED	Neusmerjeni ali usmerjeni:	NDLS
Podnožje svetlobnega vira (ali drug električni vmesnik)	G9		
Omrežni ali neomrežni:	MLS	Povezani svetlobni vir (CLS):	Ne
Barvno nastavljivi svetlobni vir:	Ne	Ovoj:	-
Visokosvetilnostni svetlobni vir:	Ne		
Zaslonka proti bleščanju:	Ne	Z možnostjo zate-mnjevanja:	Ne

## Parametri izdelka

Parameter	Vrednost	Parameter	Vrednost
-----------	----------	-----------	----------

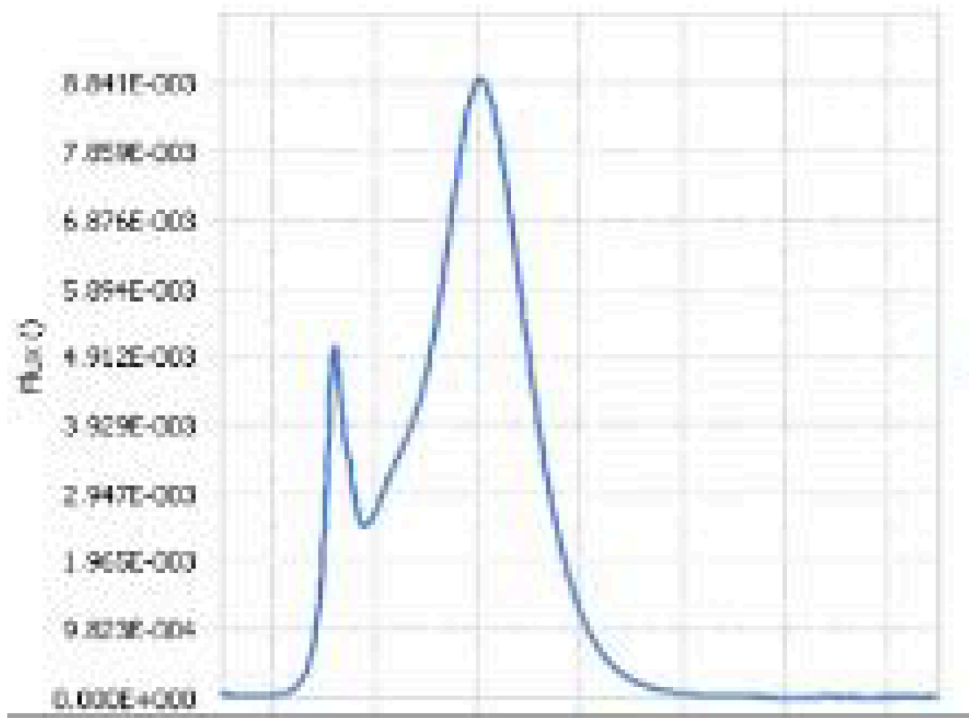
### Splošni parametri izdelka:

Poraba energije v stanju delovanja (kWh/1 000 h), zaokrožena na najbližje celo število	3	Razred energijske učinkovitosti	E
Koristni svetlobni tok ( $\Phi_{use}$ ) z navedbo, ali se nanaša na svetlobni tok v krogli (360°), širokem stožcu (120°) ali ozkem stožcu (90°)	330 v product.core.enumerations.beamAngleCorrespondence.SPHERE_360	Najbližja barvna temperatura, zaokrožena na najbližjih 100 K, ali razpon najbližjih barvnih temperatur, zaokrožen na najbližjih 100 K, ki se lahko nastavi	3 000
Moč v stanju delovanja ( $P_{V \text{ stanju delovanja}}$ ), izraženo v W	3,0	Moč v stanju pripravljenosti ( $P_{sb}$ ), izraženo v W in zaokroženo na drugo decimalno mesto	0,00
Omrežno stanje pripravljenosti ( $P_{neto}$ ) za CLS, izraženo v W in zaokroženo na drugo decimalno mesto	-	Indeks barvne reprodukcije, zaokrožen na najbližje celo število, ali razpon CRI, ki se lahko nastavi	80
Zunanje mere brez more	Višina	Spektralna porazdelitev moči v razponu	Glej sliko na zadnji strani
	Širina		
		17	

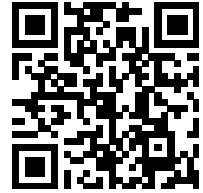
rebitne ločene krmilne naprave, delov za upravljanje razsvetljave in delov, ki niso namenjeni upravljanju razsvetljave, če obstajajo (v milimetrih)	Globina	17	od 250 nm do 800 nm pri polni obremenitvi	
Navedba enakovrednosti moči <sup>(a)</sup>		Da	Če da, ekvivalentna moč (W)	30
			Kromatski koordinati (x in y)	0,440 0,403
<b>Parametri svetlobnih virov LED in OLED:</b>				
Vrednost indeksa barvne reprodukcije R9		0	Preživetveni faktor	0,90
Faktor vzdrževanja svetlobnega toka		0,98		
<b>Parametri omrežnih svetlobnih virov LED in OLED:</b>				
Fazni faktor (cos $\phi$ 1)		0,96	Barvna skladnost v MacAdamovih elipsoidih	6
Navedba, da svetlobni vir LED nadomešča fluorescenčni svetlobni vir brez vgrajene predstikalne naprave določene moči		-(b)	Če da, navedba o nadomeščeni moči (W)	-
Meritev flikerja (Pst LM)		1,0	Meritev stroboskopskega efekta (SVM)	0,4

(a)-' : ni relevantno;

(b)-' : ni relevantno;



Model placed on the Union market from 01/09/2021



**EPREL registration number:** 741245

<https://eprel.ec.europa.eu/qr/741245>

**Supplier:** LUQOM HOLDING GMBH (Manufacturer)

**Website:** [www.luqom.eu](http://www.luqom.eu)

**Customer care service:**

**Name:** Luqom\_Holding\_GmbH

**Website:**

**Email:** [service@lampenwelt.de](mailto:service@lampenwelt.de)

**Phone:** +49 (0) 66 42 - 251 9000

**Address:**

Rabanusstraße 16

36037 Fulda

Nemčija