

Fiche d'information sur le produit

RÈGLEMENT DÉLÉGUÉ (UE) 2019/2015 DE LA COMMISSION en ce qui concerne l'étiquetage énergétique des sources lumineuses

Nom du fournisseur ou marque commerciale. Nordlux

Adresse du fournisseur: Nordlux A/S, Østre Havnegade 34, 9000 Aalborg, DK

Référence du modèle: 2112203003

Type de source lumineuse:

| | | | |
|---|------------|-----------------------------------|-----|
| Technologie d'éclairage utilisée: | LED | Non-dirigée ou dirigée: | DLS |
| Type de culot de la source lumineuse (ou d'autre interface électrique) | LED Module | | |
| Secteur ou non secteur: | NMLS | Source lumineuse connectée (SLC): | Non |
| Source lumineuse réglable en couleur: | Non | Enveloppe: | - |
| Source lumineuse à luminance élevée: | Non | | |
| Protection anti-éblouissement: | Non | Utilisation avec un variateur: | Oui |

Paramètres du produit

| Paramètre | Valeur | Paramètre | Valeur |
|-----------|--------|-----------|--------|
|-----------|--------|-----------|--------|

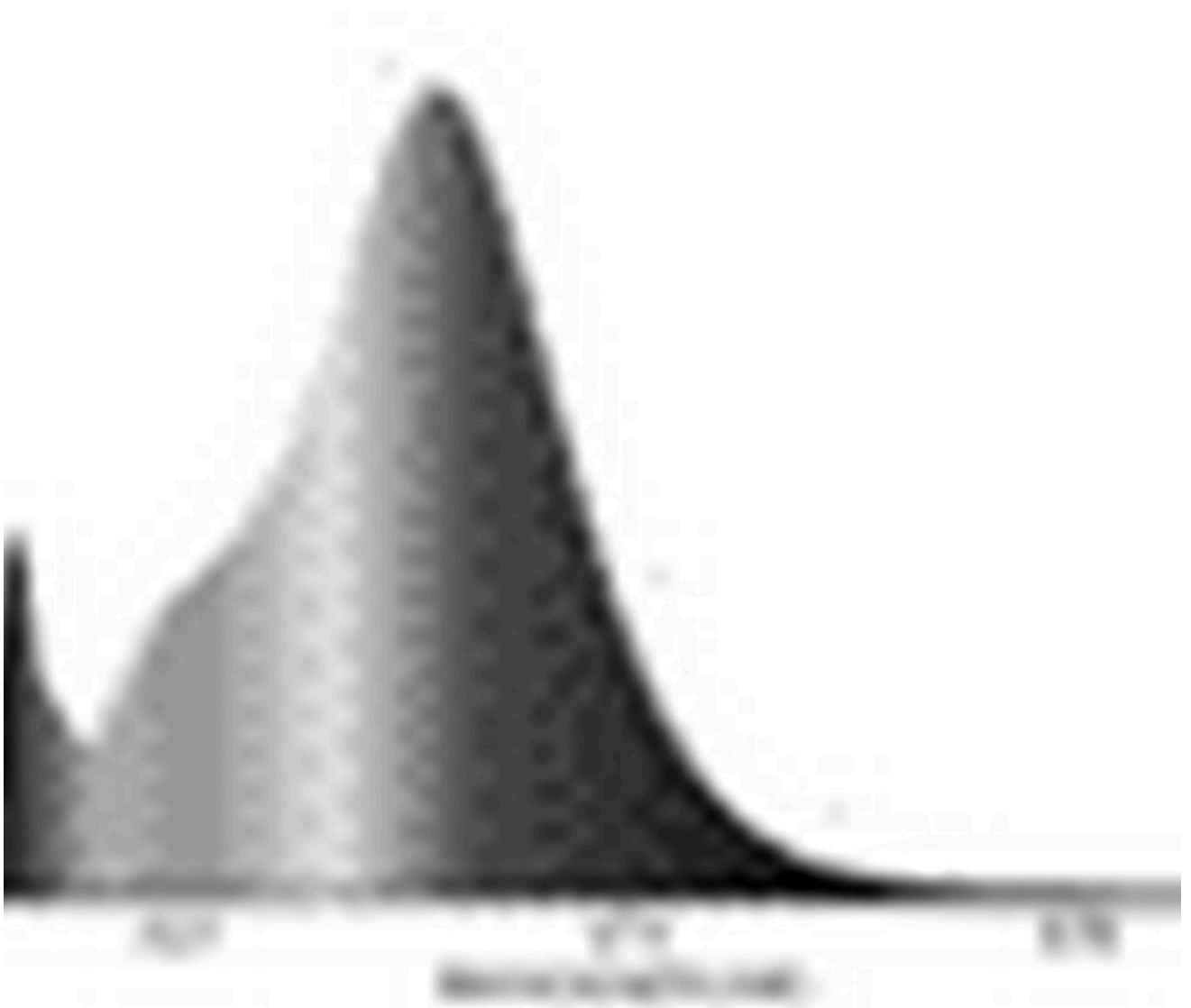
Paramètres généraux du produit:

| | | | |
|--|---------------------------|--|-------|
| Consommation d'énergie en mode marche (kWh/1000 h), arrondie à l'entier supérieur le plus proche | 4 | Classe d'efficacité énergétique | F |
| Flux lumineux utile (ϕ_{use}), avec indication qu'il se réfère au flux dans une sphère (360°), dans un cône large (120°) ou dans un cône étroit (90°) | 320 sur Cône étroit (90°) | Température de couleur proximale, arrondie à la centaine de K la plus proche, ou la plage de températures de couleur proximales qui peuvent être réglées | 2 700 |
| Puissance en mode «marche» (P_{on}), exprimée en W | 3,2 | Puissance en mode veille (P_{sb}), exprimée en W et arrondie à la deuxième décimale | 0,00 |
| Puissance en mode veille (P_{net}), pour SLC, exprimée en W et arrondie à la deuxième décimale | - | Indice de rendu des couleurs, arrondi à l'entier le plus proche, ou la plage | 80 |

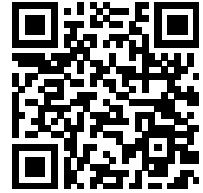
| | | | | |
|--|------------|-------|--|------------------------------------|
| | | | de valeurs d'IRC qui peuvent être réglées | |
| Dimensions extérieures en mm, sans appareillage de commande séparé, éléments de régulation de l'éclairage ni éléments sans fonction d'éclairage (le cas échéant) | Hauteur | 120 | Distribution de la puissance spectrale dans la plage de 250 nm à 800 nm, à pleine charge | Voir l'image de la page précédente |
| | Largeur | 1 180 | | |
| | Profondeur | 35 | | |
| Déclaration de puissance équivalente ^{a)} | | - | Si oui, puissance équivalente (W) | - |
| | | | Coordonnées chromatiques (x et y) | 0,463 0,420 |
| Paramètres pour les sources lumineuses dirigées: | | | | |
| Intensité lumineuse de crête (cd) | 5 563 | | Angle de faisceau en degrés, ou la gamme d'angles de faisceau qui peuvent être réglés | 41 |
| Paramètres pour les sources lumineuses LED et OLED: | | | | |
| R9 valeur de l'indice de rendu des couleurs | 0 | | Facteur de survie | 1,00 |
| Facteur de conservation du flux lumineux | 0,95 | | | |

a) '-': sans objet;

b) '-': sans objet;



Model placed on the Union market from 21/06/2021



EPREL registration number: 788332

<https://eprel.ec.europa.eu/qr/788332>

Supplier: Nordlux A/S (Manufacturer)

Website: www.nordlux.dk

Customer care service:

Name: Nordlux A/S

Website: <https://www.nordlux.dk>

Email: nordlux@nordlux.dk

Phone: +45 98181611

Address:

Østre Havnegade 34

9000 Aalborg

Danemark