

# Karta informacyjna produktu

ROZPORZĄDZENIE DELEGOWANE KOMISJI (UE) 2019/2015 w odniesieniu do etykietowania energetycznego źródeł światła

**Nazwa dostawcy lub znak towarowy:** Nordlux

**Adres dostawcy:** Nordlux A/S, Østre Havnegade 34, 9000 Aalborg, DK

**Identyfikator modelu:** 2112231001

## Rodzaj źródła światła:

|  |            |  |                                       |
|--|------------|--|---------------------------------------|
| Zastosowana technologia oświetleniowa:                       | LED        | Bezkierunkowe lub kierunkowe źródło światła: | DLS — dynamiczne rozpraszanie światła |
| Rodzaj trzonka źródła światła (lub inne złącze elektryczne)  | LED Module |  |                                       |
| Źródło światła zasilane lub niezasilane napięciem sieciowym: | NMLS       | Połączone źródło światła (CLS):              | Nie                                   |
| Źródło światła z możliwością zmiany barwy światła:           | Nie        | Bańka:                                       | -                                     |
| Źródło światła o wysokiej luminancji:                        | Nie        |  |                                       |
| Ośłona przeciwośnieniowa:                                    | Nie        | Funkcja ściemniania:                         | Tak                                   |

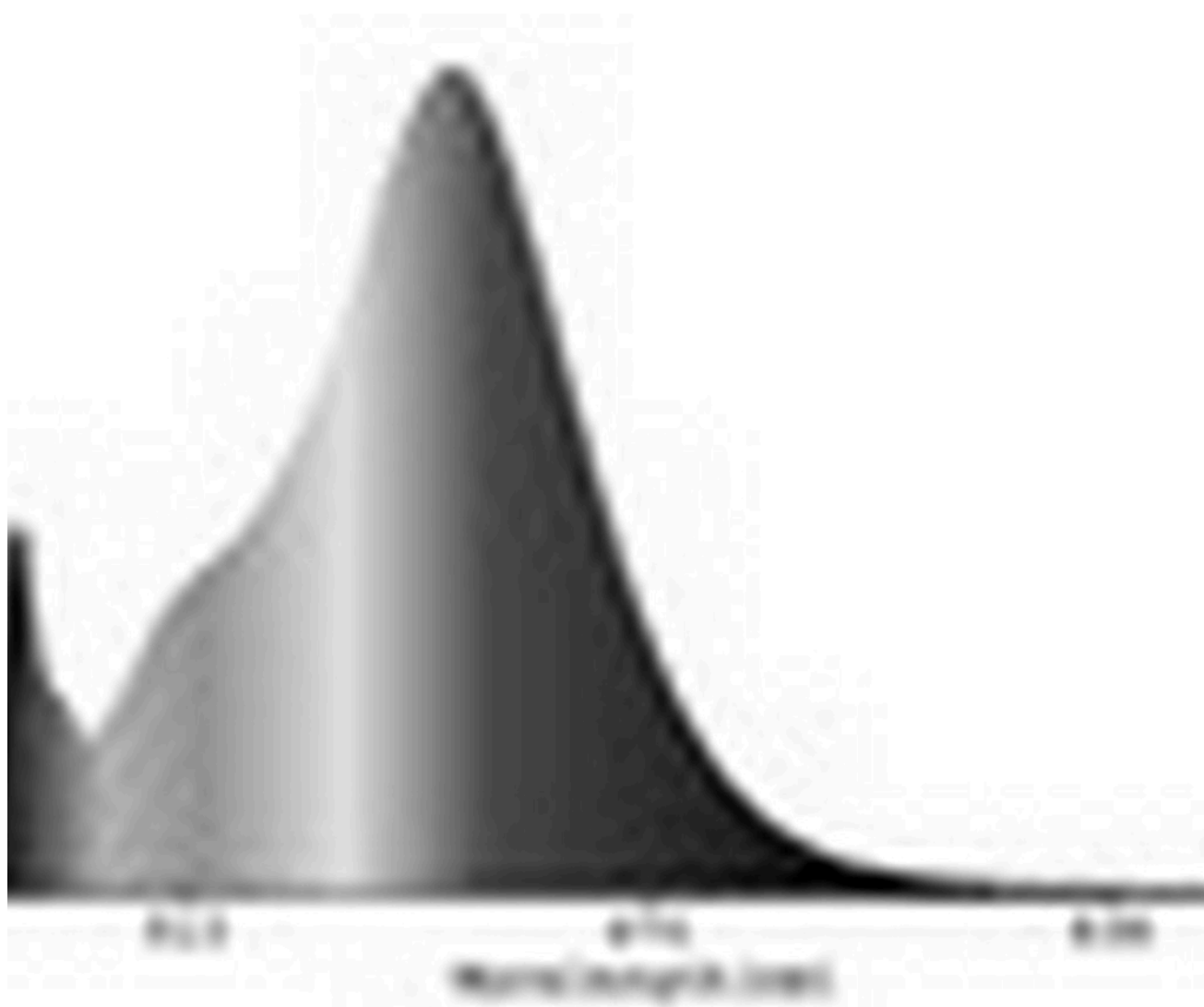
## Parametry produktu

| Parametr   | Wartość                  | Parametr  | Wartość |
|--|--------------------------|---|---------|
| <b>Ogólne parametry produktu:</b>  |                          |   |         |
| Zużycie energii w trybie włączenia (kWh/1 000 h), zaokrąglone w górę do najbliższej liczby całkowitej  | 4                        | Klasa efektywności energetycznej  | F       |
| Użyteczny strumień świetlny ( $\phi_{use}$ ) wskazujący, czy odnosi się on do strumienia w kuli (360°), w szerokim stożku (120°) lub w wąskim stożku (90°) | 320 w Wąski stożek (90°) | Skorelowana temperatura barwowa, zaokrąglona do najbliższych 100 K, lub zakres skorelowanych temperatur barwowych, zaokrąglony do najbliższych 100 K, jakie można ustawić | 2 700   |
| Moc w trybie włączenia ( $P_{on}$ ), podana w W  | 3,2                      | Moc w trybie czuwania ( $P_{sb}$ ), podana w W i zaokrąglona do drugiego miejsca po przecinku   | 0,00    |
| Moc w trybie podłączenia do sieci ( $P_{net}$ ), dla CLS podana w W i zaokrąglona do drugiego miejsca po przecinku   | -                        | Wskaźnik oddawania barw, zaokrąglony do najbliższej liczby całkowitej, lub za-  | 80      |

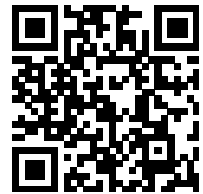
|  |           |       |   |                                |
|--|-----------|-------|---|--------------------------------|
|  |           |       | kres wartości CRI, jakie można ustawić  |                                |
| Wymiary zewnętrzne bez oddzielnego osprzętu sterującego, elementów sterowania oświetleniem i elementów niebędących elementami oświetleniowymi, jeżeli występują (mm) | Wysokość  | 120   | Rozkład widmowy mocy w zakresie 250–800 nm, przy pełnym obciążeniu                  | Zob. rys. na ostatniej stronie |
|  | Szerokość | 70    |   |                                |
|  | Głębokość | 120   |   |                                |
| Deklaracja równoważnej mocy <sup>a)</sup>  |           | -     | W przypadku odpowiedzi twierdzącej, równoważna moc (W)                              | -                              |
|  |           |       | Współrzędne chromatyczności (x i y)   | 0,463<br>0,420                 |
| <b>Parametry kierunkowych źródeł światła:</b>  |           |       |   |                                |
| Światłość szczytowa (cd)   |           | 5 563 | Kąt promieniowania w stopniach lub zakres kątów promieniowania, jakie można ustawić | 41                             |
| <b>Parametry źródeł światła LED i OLED:</b>  |           |       |   |                                |
| Wartość wskaźnika oddawania barw R9  |           | 0     | Współczynnik trwałości  | 1,00                           |
| Współczynnik zachowania strumienia świetlnego  |           | 0,95  |   |                                |

a) „-” : nie dotyczy;

b) „-” : nie dotyczy;



Model placed on the Union market from 21/06/2021



**EPREL registration number:** 788347

<https://eprel.ec.europa.eu/qr/788347>

**Supplier:** Nordlux A/S (Manufacturer)

**Website:** [www.nordlux.dk](http://www.nordlux.dk)

**Customer care service:**

**Name:** Nordlux A/S

**Website:** <https://www.nordlux.dk>

**Email:** [nordlux@nordlux.dk](mailto:nordlux@nordlux.dk)

**Phone:** +45 98181611

**Address:**

Østre Havnegade 34

9000 Aalborg

Dania