

Tuoteseloste

KOMISSION DELEGOITU ASETUS (EU) 2019/2015 valonlähteiden energiamerkintöjen osalta

Tavarantoimittajan nimi tai tavaramerkki: Nordlux

Tavarantoimittajan osoite: Nordlux A/S, Østre Havnegade 34, 9000 Aalborg, DK

Mallitunniste: 2112245001

Valonlähteen tyyppi:

Käytetty valaistusteknologia:	LED	Ympärisäteilevä tai suuntaava:	Suuntaava valonlähde
Valonlähteen kannan tyyppi: (tai muu sähköliitäntä)	LED Module		
Verkköjännitteinen tai ei:	NMLS	Tietoverkkoon liitetty valonlähde:	Ei
Väriämpötilaltaan säädettävä valonlähde:	Ei	Kupu:	-
Korkean luminanssin valonlähde:	Ei		
Häikäisysoja:	Ei	Himmennettävä:	Kyllä

Tuoteparametrit

Parametri	Arvo	Parametri	Arvo
-----------	------	-----------	------

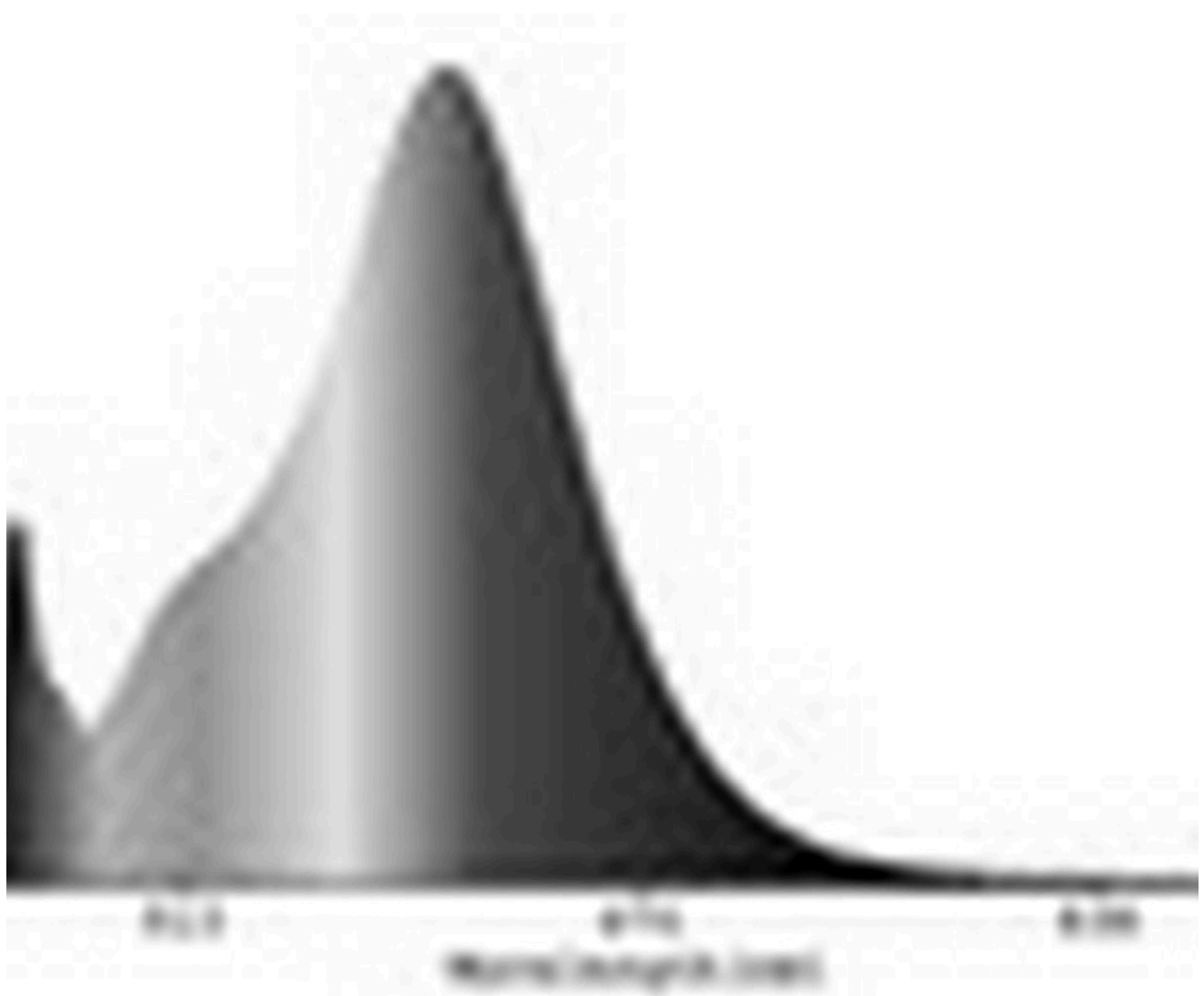
Yleiset tuoteparametrit:

Energiankulutus päälle kytkettynä (kWh/1000 h) pyöristettynä lähimpään kokonaislukuun	4	Energiatohokkuusluokka	F
Hyötyvalovirta (ϕ_{use}) ja ilmoitus siitä, viitataan ko sille valovirtaan pallossa (360°), leveässä kartiossa (120°) vai kapeassa kartiossa (90°)	320 kuviossa Kapea kartio (90°)	Ekvivalentti väriämpötila pyöristettynä lähimpään 100 kelviniin tai alue, jolle ekvivalentti väriämpötila voidaan säätää, pyöristettynä 100 kelviniin	2 700
Päälle kytkettynä -tilan teho (P_{on}), watteina	3,2	Valmiustilateho (P_{sb}), watteina ja pyöristettynä kahden desimaaliin	0,00
Verkkovalmiustilateho (P_{net}), watteina ja pyöristettynä kahden desimaaliin	-	Värintoistoindeksi pyöristettynä lähimpään kokonaislukuun tai alue, jolle CRI-arvo voidaan säätää	80
Ulkomitat ilman erillistä liitäntälaitetta, valais-	Korkeus	400	Ks. kuva viimeisellä sivulla
	Leveys	155	
	Syvyys	100	
		Spektrinen tehojakauma alueella 250–800 nm täydellä kuormalla	

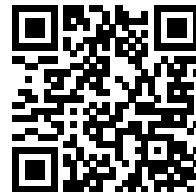
tuksen ohjauksen osia ja valaistukseen liittyvät osia, jos sellaisia on (millimetreinä)			
Väitetty tehovastaavuus ^(a)	-	Jos kyllä, vastaava teho (W)	-
		Värikoordinaatit (x ja y)	0,463 0,420
Suuntaavien valonlähteiden parametrit:			
Huippuvalo voima (cd)	5 563	Säteilykulma asteina tai alue, jolle säteilykulma voidaan säätää	41
LED- tai OLED-valonlähteiden parametrit:			
R9-värintoisto indeksin arvo	0	Eloonjäämiskerroin	1,00
Valovirran alenemakerroin	0,95		

(a): ei sovelleta

(b): ei sovelleta



Model placed on the Union market from 21/06/2021



EPREL registration number: 788352

<https://eprel.ec.europa.eu/qr/788352>

Supplier: Nordlux A/S (Manufacturer)

Website: www.nordlux.dk

Customer care service:

Name: Nordlux A/S

Website: <https://www.nordlux.dk>

Email: nordlux@nordlux.dk

Phone: +45 98181611

Address:

Østre Havnegade 34

9000 Aalborg

Tanska