

# Tuoteseloste

KOMISSION DELEGOITU ASETUS (EU) 2019/2015 valonlähteiden energiamerkintöjen osalta

**Tavarantoimittajan nimi tai tavaramerkki:** Nordlux

**Tavarantoimittajan osoite:** Nordlux A/S, Østre Havnegade 34, 9000 Aalborg, DK

**Mallitunniste:** 2112245003

## Valonlähteen tyyppi:

Käytetty valaistusteknologia:	LED	Ympärisäteilevä tai suuntaava:	Suuntaava valonlähde
Valonlähteen kannan tyyppi: (tai muu sähköliitäntä)	LED Module		
Verkköjännitteinen tai ei:	NMLS	Tietoverkkoon liitetty valonlähde:	Ei
Väriämpötilaltaan säädettävä valonlähde:	Ei	Kupu:	-
Korkean luminanssin valonlähde:	Ei		
Häikäisysoja:	Ei	Himmennettävä:	Kyllä

## Tuoteparametrit

Parametri	Arvo	Parametri	Arvo
-----------	------	-----------	------

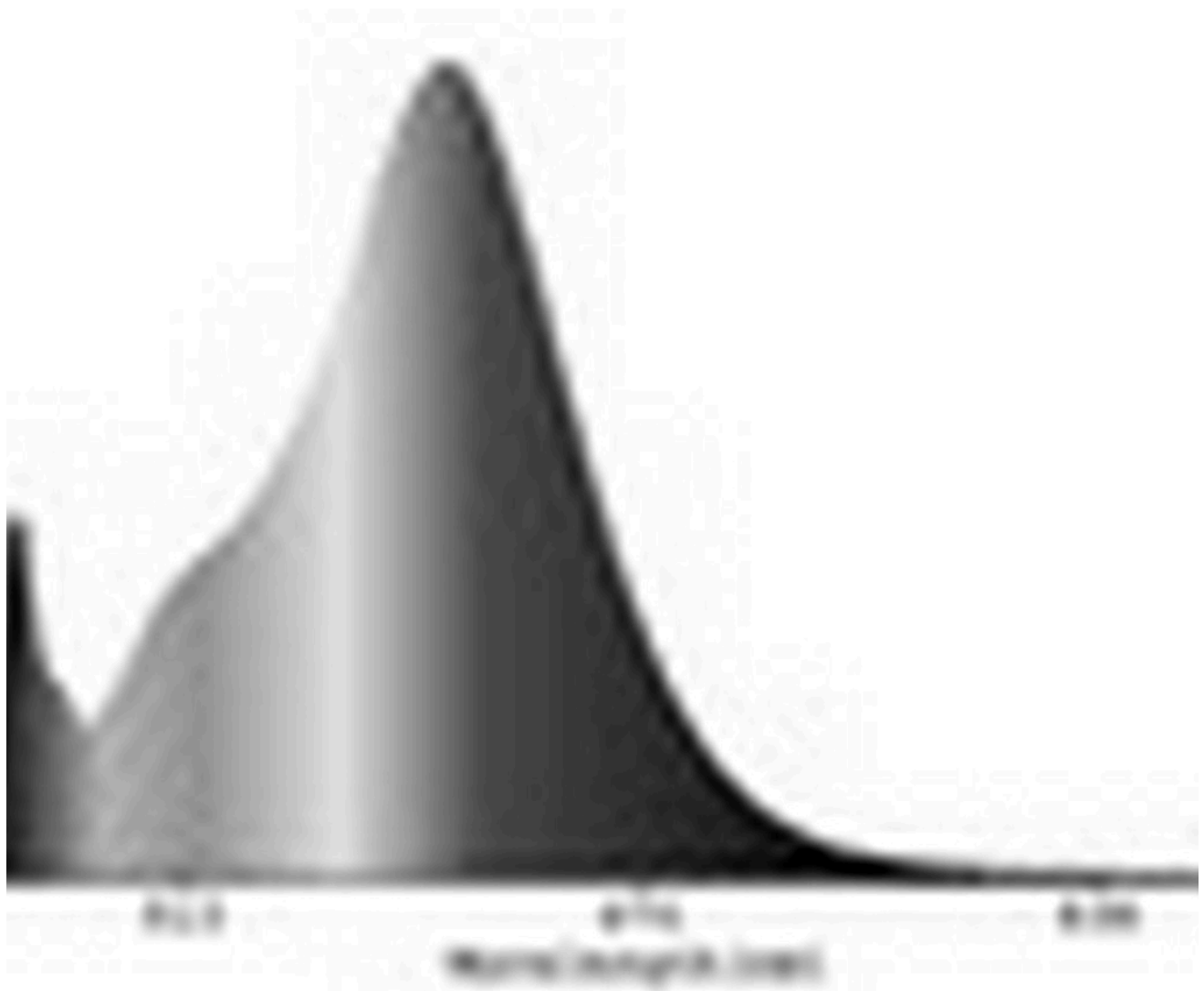
### Yleiset tuoteparametrit:

Energiankulutus päälle kytkettynä (kWh/1000 h) pyöristettynä lähimpään kokonaislukuun	4	Energiatohokkuusluokka	F	
Hyötyvalovirta ( $\phi_{use}$ ) ja ilmoitus siitä, viitataan ko sille valovirtaan pallossa (360°), leveässä kartiossa (120°) vai kapeassa kartiossa (90°)	320 kuviossa Kapea kartio (90°)	Ekvivalentti väriämpötila pyöristettynä lähimpään 100 kelviniin tai alue, jolle ekvivalentti väriämpötila voidaan säätää, pyöristettynä 100 kelviniin	2 700	
Päälle kytkettynä -tilan teho ( $P_{on}$ ), watteina	3,2	Valmiustilateho ( $P_{sb}$ ), watteina ja pyöristettynä kahden desimaaliin	0,00	
Verkkovalmiustilateho ( $P_{net}$ ), watteina ja pyöristettynä kahden desimaaliin	-	Värintoistoindeksi pyöristettynä lähimpään kokonaislukuun tai alue, jolle CRI-arvo voidaan säätää	80	
Ulkomitat ilman erillistä liitäntälaitetta, valais-	Korkeus Leveys Syvyys	400 155 100	Spektrinen tehojakauma alueella 250–800 nm täydellä kuormalla	Ks. kuva viimeisellä sivulla

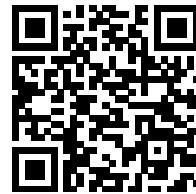
tuksen ohjauksen osia ja valaistukseen liittyvät osia, jos sellaisia on (millimetreinä)			
Väitetty tehovastaavuus <sup>(a)</sup>	-	Jos kyllä, vastaava teho (W)	-
		Värikoordinaatit (x ja y)	0,463 0,420
<b>Suuntaavien valonlähteiden parametrit:</b>			
Huippuvalo voima (cd)	5 563	Säteilykulma asteina tai alue, jolle säteilykulma voidaan säätää	41
<b>LED- tai OLED-valonlähteiden parametrit:</b>			
R9-värintoistoindeksin arvo	0	Eloonjäämiskerroin	1,00
Valovirran alenemakerroin	0,95		

(a): ei sovelleta

(b): ei sovelleta



Model placed on the Union market from 21/06/2021



**EPREL registration number:** 798119

<https://eprel.ec.europa.eu/qr/798119>

**Supplier:** Nordlux A/S (Manufacturer)

**Website:** [www.nordlux.dk](http://www.nordlux.dk)

**Customer care service:**

**Name:** Nordlux A/S

**Website:** <https://www.nordlux.dk>

**Email:** [nordlux@nordlux.dk](mailto:nordlux@nordlux.dk)

**Phone:** +45 98181611

**Address:**

Østre Havnegade 34

9000 Aalborg

Tanska