

Informační list výrobku

NAŘÍZENÍ KOMISE V PŘENESENÉ PRÁVOMOCI (EU) 2019/2015 o uvádění spotřeby energie na energetických štítcích světelných zdrojů

Název nebo ochranná známka dodavatele: Tridonic GmbH & Co KG

Adresa dodavatele: Global Technical Sales, Faerbergasse 15, 6851 Dornbirn, AT

Identifikační značka modelu: 28003675

Typ světelného zdroje:

Použitý typ světelného zdroje:	LED	Nesměrový nebo směrový:	nesměrový
Typ patice světelného zdroje (nebo jiné elektrické rozhraní)	None		
Síťový nebo nesíťový:	NMLS	Propojený světelný zdroj (CLS):	Ne
Barevně laditelný světelný zdroj:	Ne	Baňka:	-
Světelný zdroj s vysokým jasnem:	Ne		
Clona proti oslnění:	Ne	Stmívatelný:	Ano

Parametry výrobku

Parametr	Hodnota	Parametr	Hodnota
----------	---------	----------	---------

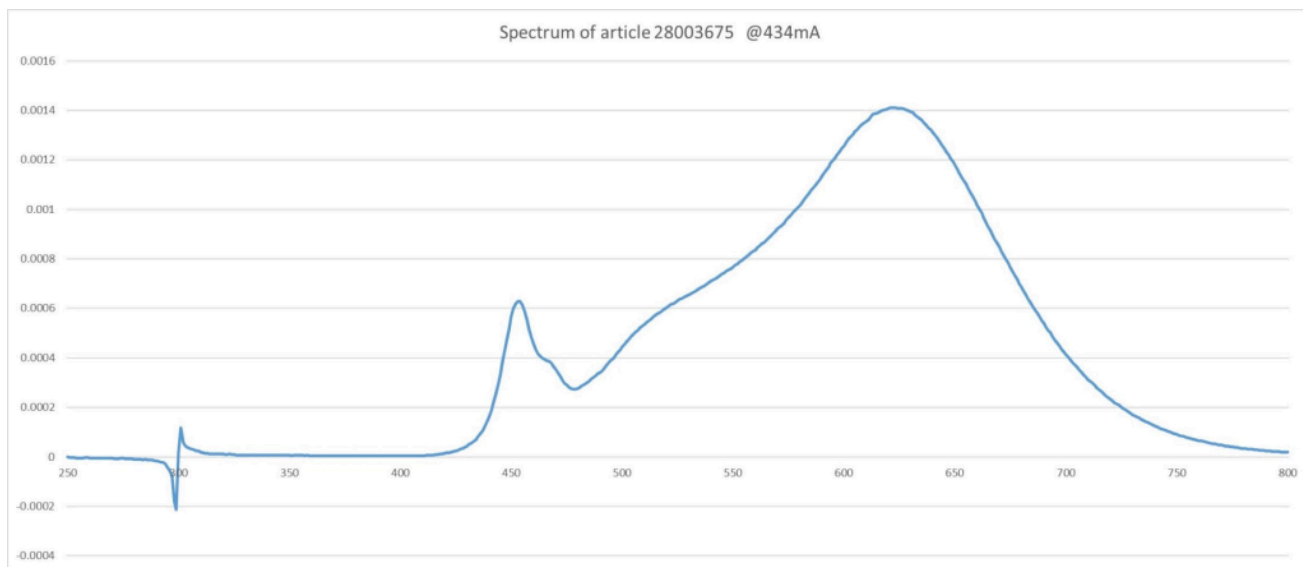
Obecné parametry výrobku:

Spotřeba energie v zapnutém stavu (kWh/1 000 h) zaokrouhlená na nejbližší celé číslo	11	Třída energetické účinnosti	F
Užitečný světelný tok (ϕ_{use}) uvádějící, zda se jedná o tok všesměrový (360°), v širokém kuželu (120°) nebo v úzkém kuželu (90°)	1 230 in Vše-směrový (360°)	Náhradní teplota chromatičnosti zaokrouhlená na nejbližších 100 K nebo rozsah náhradních teplot chromatičnosti zaokrouhlený na nejbližších 100 K, které lze nastavit	2 700
Příkon v zapnutém stavu (P_{on}) vyjádřený ve W	10,4	Příkon v pohotovostním režimu (P_{sb}) vyjádřený ve W a zaokrouhlený na dvě desetinná místa	0,00
Příkon v pohotovostním režimu při připojení na komunikační síť (P_{net}) pro CLS vyjádřený ve W a zaokrouhlený na dvě desetinná místa	-	Index podání barev zaokrouhlený na nejbližší celé číslo nebo rozsah hodnot CRI, které lze nastavit	90
Vnější rozměry v mm	Výška	Spektrální složení zářivého toku v roz-	Viz obrázek na poslední straně
	Šířka		
		8	

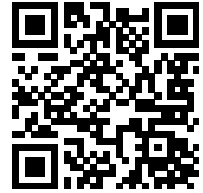
bez případného samostatného předřadného přístroje, případných dílů pro řízení osvětlení a případných neosvětlovacích dílů	Hloubka	50 000	mezí 250 nm až 800 nm při plném výkonu	
Údaj o rovnocenném příkonu ^(a)		-	Pokud ano, rovnocenný příkon (W)	-
			Trichromatické souřadnice (x a y)	0,456 0,406
Parametry pro LED a OLED světelné zdroje:				
Hodnota indexu podání barev R9		50	Činitel funkční spolehlivosti	1,00
Činitel stárnutí		0,96		

(a) „-“: nepoužije se;

(b) „-“: nepoužije se;



Model placed on the Union market from 01/09/2021



EPREL registration number: 844502

<https://eprel.ec.europa.eu/qr/844502>

Supplier: Tridonic GmbH & Co KG (Manufacturer)

Website:

Customer care service:

Name: Global Technical Sales

Website:

Email: sales@tridonic.com

Phone: +43 5572 3950

Address:

Faerbergasse 15

6851 Dornbirn

Rakousko