

# Informačný list výrobku

DELEGOVANÉ NARIADENIE KOMISIE (EÚ) 2019/2015, pokiaľ ide o energetické označovanie svetelných zdrojov

**Názov dodávateľa alebo jeho ochranná známka:** Tridonic GmbH & Co KG

**Adresa dodávateľa:** Global Technical Sales, Faerbergasse 15, 6851 Dornbirn, AT

**Identifikačný kód modelu:** 28003675

## Typ svetelného zdroja:

Použitá technológia osvetlenia:	LED	Nesmerový alebo smerový:	NDLS
Typ päťice svetelného zdroja (alebo iné elektrické rozhranie)	None		
Napájaný zo siete alebo nena-pájaný zo siete:	NMLS	Pripojený zdroj svet-la (CLS):	Nie
Farebne laditeľný svetelný zdroj:	Nie	Plášť:	-
Svetelný zdroj s vysokým jasom:	Nie		
Štít proti oslneniu:	Nie	Stmievateľný:	Áno

## Parametre výrobku

Parameter	Hodnota	Parameter	Hodnota
-----------	---------	-----------	---------

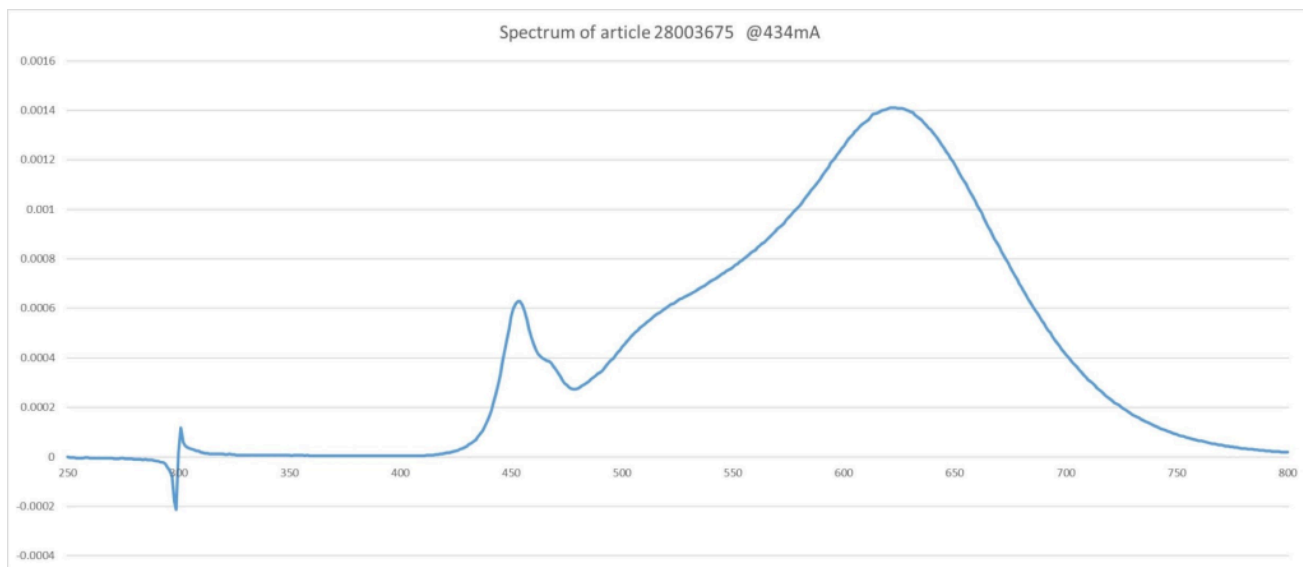
### Všeobecné parametre výrobku:

Spotreba energie v režime za-pnutia (kWh/1 000 h) zaokrúh-lená nahor na najbližšie celé čís-lo	11	Trieda energetickej účinnosti	F
Užitočný svetelný tok ( $\phi_{use}$ ) s uvedením, či ide o svetelný tok v guli (360°), širokom kuže-li (120°) alebo zúženom kuželi (90°)	1 230 v gu-li (360°)	Náhradná teplota chromatickosti zaokrúh-lená na najbliž-ších 100 K ale-bo rozsah náhrad-ných teplôt chroma-tickosti zaokrúh-lený na najbližších 100 K, ktorý možno nastaviť	2 700
Spotreba v režime zapnutia ( $P_{on}$ ), vyjadrená vo W	10,4	Spotreba v režime pohotovosti ( $P_{sb}$ ) vy-jadrená vo W a zaokrúh-lená na dve desa-tinné miesta	0,00
Spotreba v režime pohotovosti pri zapojení v sieti ( $P_{net}$ ) v prípa-de CLS, vyjadrená vo W a zaokrúh-lená na dve desatinné mies-ta	-	Index podania farieb zaokrúh-lený na najb-ližšie celé číslo alebo rozsah hodnôt CRI, ktorý možno nastaviť	90

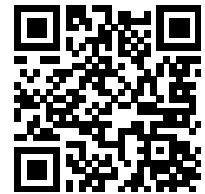
Vonkajšie rozmery bez prípadného samostatného ovládacieho zariadenia, častí na ovládanie osvetlenia a častí, ktoré neslúžia na ovládanie osvetlenia (v milimetroch)	Výška	2	Spektrálne rozloženie výkonu v rozsahu 250 nm až 800 nm pri plnej záťaži	Pozri obrázok na poslednej strane
	Šírka	8		
	Hĺbka	50 000		
Tvrdenie o rovnocennom výkone <sup>(a)</sup>	-	-	Ak áno, rovnocenný výkon (W)	-
			Súradnice chromatickosti (x a y)	0,456 0,406
<b>Parametre svetelných zdrojov LED a OLED:</b>				
Hodnota indexu podania farieb R9	50		Činiteľ funkčnej spoľahlivosti	1,00
Činiteľ starnutia svetelného zdroja	0,96			

(a) „-“: neuplatňuje sa;

(b) „-“: neuplatňuje sa;



Model placed on the Union market from 01/09/2021



**EPREL registration number:** 844502

<https://eprel.ec.europa.eu/qr/844502>

**Supplier:** Tridonic GmbH & Co KG (Manufacturer)

**Website:**

**Customer care service:**

**Name:** Global Technical Sales

**Website:**

**Email:** [sales@tridonic.com](mailto:sales@tridonic.com)

**Phone:** +43 5572 3950

**Address:**

Faerbergasse 15

6851 Dornbirn

Rakúsko